

# Undersøgelse for astma og allergi i Børne-allergiambulatoriet

Du skal undersøges for astma og allergi.

Vi skal finde ud af, om du har astma eller allergi, så du kan få medicin, der hjælper, og så du kan blive klar over, om der er noget i dine omgivelser, du helst skal undgå.

Undersøgelsen foregår i Børneallergiambulatoriet.

Når du kommer til undersøgelsen, skal du først måles og vejes. Herefter skal du og dine forældre tale med sygeplejersken og lægen om, hvordan du har det, og lægen skal undersøge dig.

Undersøgelsen og samtalen varer cirka 1–1 ½ time.



## SÅDAN FOREGÅR UNDERSØGELSEN

Vi undersøger dig på flere måder. Først skal du vise os, hvor god du er til at puste i peakflowmeter. Har du ikke prøvet det før, får du et herinde, og vi lærer dig, hvordan du skal gøre.



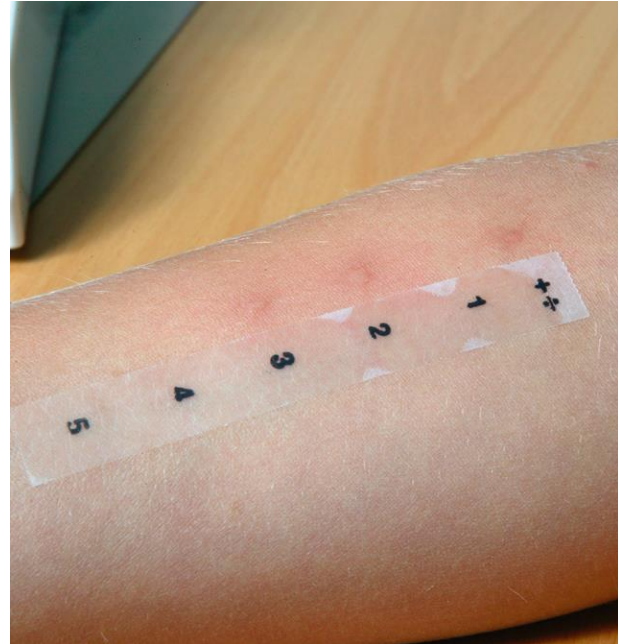
Så skal vi se, hvor god du er til at puste i en vitalograf, som måler, hvordan dine lunger har det.



Derefter skal vi finde ud af, om der er noget, du ikke kan tåle. Derfor skal du have lavet en priktest på din arm.



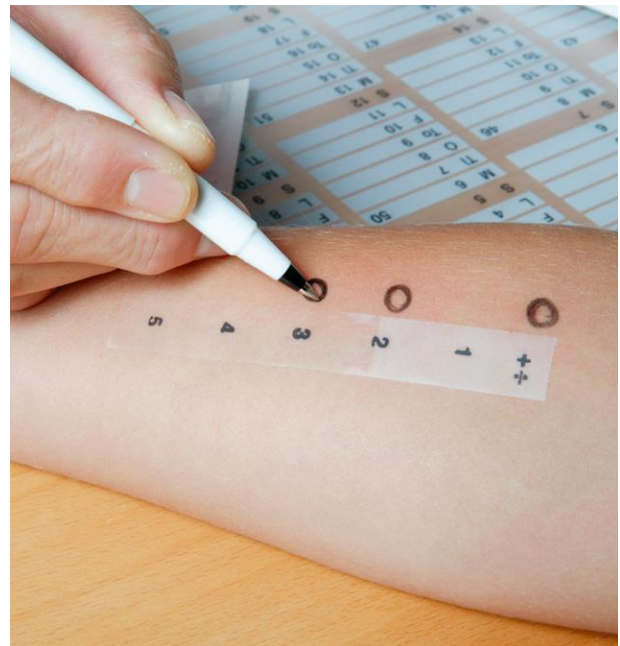
Først får du et stykke tape med tal på armen, og herefter drypper vi nogle dråber, som indeholder forskellige stoffer, på begge sider af tapen.



Efter 15 minutter kan vi se, om der er nogle af prikkerne, der er blevet røde og hævede. Det kan være tegn på, at du har allergi over for det, der var i dråben.



I hver dråbe får du et lille prik, så dråben reagerer i huden. Det føles, som hvis du prikker dig med en spids blyant.



Det, du ikke kan tåle, laver vi en cirkel om.



## SÅDAN FORBEREDER DU DIG

For at vi kan lave priktesten på dig, er det vigtigt, at du følger disse retningslinjer, før du møder i Børneallergiambulatoriet:

### Tag ikke antihistaminer fra 1 uge før

Du må ikke tage høfeber- og nældefebermedicin, også kaldet antihistaminer, i 1 uge før undersøgelsen. De vil påvirke prøven, så vi ikke får et retvisende resultat.

### Tag forebyggende astmamedicin, som du plejer

Forebyggende astmamedicin påvirker ikke undersøgelsen.

### Vær opmærksom, hvis du får hormonbehandling

Får du tabletter, der indeholder indholdsstoffet prednisolon eller prednison, må du gerne tage dem i ugen op til undersøgelsen, hvis du ikke får over 30 mg per dag – eller ved længere tids behandling ikke får mere end 10 mg per dag. Få du mere end det, skal du kontakte os inden undersøgelsen.

### Smør ikke armene med creme eller salve

- Stærk hormoncreme: Må ikke smøres på armene 3 uger før undersøgelsen.
- Mild hormoncreme: Må ikke smøres på armene 2 døgn før undersøgelsen.
- Creme/cremesæbe: Må ikke bruges på armene 1 døgn før undersøgelsen.

### Kontakt os, hvis du er i tvivl

Får du medicin, som ikke er nævnt ovenfor, eller er du i tvivl om, hvad du må og ikke må, når du forbereder dig, så kontakt Børneallergiambulatoriet.

## KONTAKT OG MERE VIDEN

Har du spørgsmål, er du velkommen til at kontakte os.



### Kontakt

#### Børne- og Ungeafdelingen

**Børneambulatoriet**  
Tlf. 97 66 34 00

Allergisygeplejerske  
Tlf. 97 66 34 02  
Vi træffes bedst:  
Mandag – fredag 8.00 – 14.00