

Undersøgelse af nyrefunktionen

GFR HOS BØRN (0-5 ÅR)

Du skal have undersøgt dine nyrer, så vi kan se, hvordan de virker.

SÅDAN FOREGÅR UNDERSØGELSEN

Du skal møde på Børneafdelingen

Mens du er på Børneafdelingen, giver vi dig et stik i armen, hvor vi lægger et tyndt plastkrør ind i en blodåre. Herefter skal du videre til Nuklearmedicinsk Afdeling.



Ligesom Tobi får du et lille stik i din arm.

Du får undersøgt dit blod

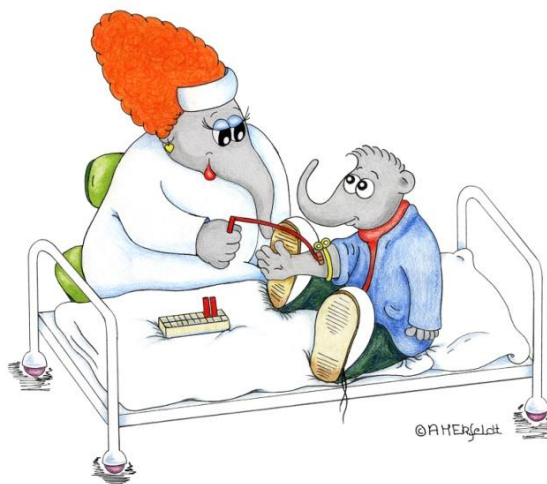
Når du kommer til Nuklearmedicinsk Afdeling, skal du starte med at ligge og slappe af i en seng i cirka en halv time, indtil du er helt afslappet.

Gennem plastkrøret, som du har fået lagt i armen, tager vi en blodprøve og sprøjter et sporstof ind i din arm. Sporstoffet løber rundt i blodet i hele kroppen og også ned til dine nyrer og videre til blæren sammen med tisset.

Mens sporstoffet kommer rundt i blodet, tager vi indimellem lidt blod ud fra plastkrøret i armen, så vi kan undersøge det.

Du skal helst blive i sengen under hele undersøgelsen.

Undersøgelsen varer i alt cirka 3 timer.



Ligesom Tobi får du taget lidt blod nogle gange i løbet af undersøgelsen.

SÅDAN FORBEREDER DU DIG

Mød fastende til undersøgelsen

Vi anbefaler, at du møder fastende til undersøgelsen, for hvis det er svært at lægge det tynde plastkrør ind i din blodåre, har vi mulighed for at give dig lidt sovegas, så du ikke mærker noget. Det kan vi ikke, hvis du har spist.

Børn under 6 måneder:

- Du må ikke få mælk 4 timer inden aftalen.
- Du må få tynde væsker, det vil sige vand, juice eller saft, indtil 2 timer før.

Børn over 6 måneder:

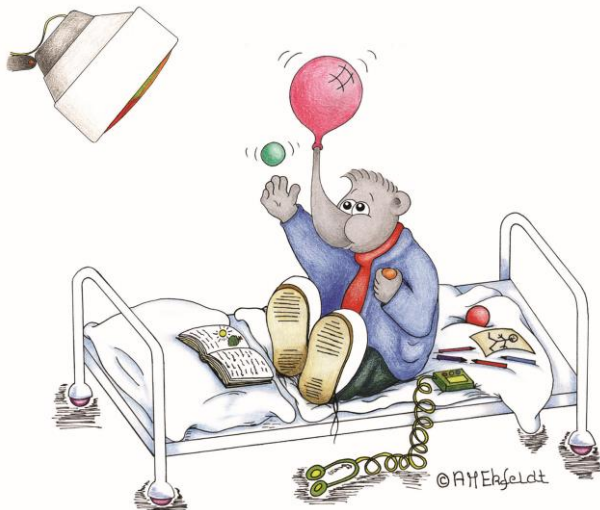
- Du må ikke få mælk og fast føde 6 timer inden aftalen.
- Du må få tynde væsker, det vil sige vand, juice eller saft, indtil 2 timer før.

Smør tryllecreme på armen hjemmefra

Du skal have et stik i armen. For at det ikke skal gøre ondt, kan du smøre tryllecreme (emla) på stedet, hvor vi skal stikke. Så kan du næsten ikke mærke det. Vi stikker der, hvor dine årer er tydelige, som regel i albuebøjningen eller på håndledet. Du må gerne bruge tryllecreme mere end et sted. Smør med cremen 1 time inden du skal møde.

Tag underholdning med

Mens undersøgelsen står på, kan tiden godt være lidt lang. Det kan derfor være rart med underholdning. Tag gerne noget med hjemmefra, fx en bog eller et spil.



Mens undersøgelsen står på, må du gerne læse, se tv eller lege i sengen ligesom Tobi.

SVAR PÅ UNDERSØGELSEN

Du får svar på undersøgelsen af den læge eller den afdeling, der har henvist dig.

KONTAKT OG MERE VIDEN

Har du spørgsmål, er du velkommen til at kontakte os.



Kontakt

Nuklearmedicinsk Afdeling

Tlf. 97 66 55 00

Vi træffes bedst:

Mandag–torsdag 7.00–15.00

Fredag 7.00–14.30

Farvelæg lægen Håkon Mortensen

