

# Kikkertundersøgelse af galdeveje og bugspytkirtel (ERCP)

Du skal have lavet en kikkertundersøgelse af dine galdeveje og din bugspytkirtel.

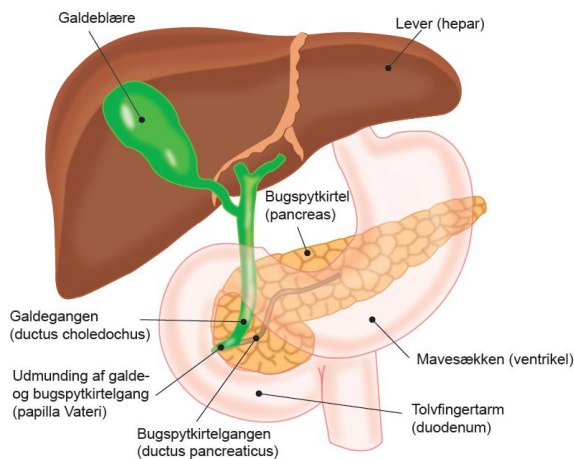
## SÅDAN FOREGÅR UNDERSØGELSEN

Du ligger på maven under hele undersøgelsen.

For at mindske ubehaget ved undersøgelsen, får du beroligende og smertestillende medicin ind i en blodåre, inden undersøgelsen begynder.

Vi fører en bøjelig kikkert ind i din mund gennem spiserøret til mavesækken og ud i tolvfingertarmen. Her munder dine galdeveje og bugspytkirtelgangen ud (se det grønne område på tegningen).

Vi sprøjter et kontraststof i ind i galdegangen via et lille kateter, så vi kan tage røntgenbilleder af galdeveje og eventuelt bugspytkirtelgangen.



Undervejs i undersøgelsen puster vi luft i din mave, så vi kan få et bedre overblik over området. Luften kan spænde i maven og føles let ubehagelig.

Vi fjerner eventuelle mindre sten fra galdegangen. Vi tager også vævs- og celleprøver, hvis lægen vurderer, det er nødvendigt.

Hvis din galdegang er forsnævret, kan vi behandle det med en stent eller en ballonudvidelse.

Undersøgelsen varer typisk 15-45 minutter.

Efter undersøgelsen gives en stikpille for at forebygge bugspytkirtelbetændelse.

## SÅDAN FORBEREDER DU DIG

### Mød fastende til undersøgelsen

Du skal faste inden undersøgelsen, så din mavesæk er helt tom. Møder du ikke fastende, kan vi være nødt til at aflyse din aftale.

- Du må ikke spise fra 6 timer inden undersøgelsen. Du må heller ikke drikke mælkeprodukter eller spise pastiller, bolsjer og tyggegummi.
- Du må gerne drikke klare væsker indtil 2 timer før. Det kan fx være vand, saftvand eller te og kaffe uden mælk.

### Tag din morgenmedicin

Tag din sædvanlige morgenmedicin med lidt vand om morgenen inden undersøgelsen.

### Kontakt os, hvis du får blodfortyndende medicin

Hvis du er i blodfortyndende behandling, skal du kontakte afsnittet på tlf. 97 66 12 52 og meddele dette.

Hvis du kun tager et præparat, der indeholder acetylsalicylsyre (Hjertemagnyl, Hjerdyll, Hjertemin, Magnyl Svage) eller dipyridamol (Dipyridamol, Persantin, Asasantin Retard) skal du ikke kontakte os.

### Giv besked, hvis du har sukkersyge

Hvis du har sukkersyge, så giv besked om det. Så får du en tid til undersøgelse tidligt på dagen. Hvis du tager sukkersygetabletter, skal du **ikke** tage tabletterne om morgenen, men først til det næste måltid efter undersøgelsen. Hvis du får insulin, skal du **ikke** tage morgendosis.



### **Giv os besked, hvis du har kroner, stifttænder mv.**

Hvis du har fået indsat kroner, stifttænder, broer eller lignende, skal du oplyse dette, når du kommer til behandlingen. Hvis du har protese, skal den tages ud inden behandlingen. For at beskytte dine tænder vil du få sat en tandbeskytter i munden.

## EFTER UNDERSØGELSEN

### **Hvil dig**

Da du har fået smertestillende og beroligende medicin, kan du have behov for at hvile dig et par timer, inden du tager hjem. Dette foregår på Dagbehandling Syd (7. sal i højhuset), hvor du og dine pårørende vil blive fulgt op.

### **Kør ikke bil ét døgn efter undersøgelsen**

Du skal være opmærksom på, at hvis du har fået beroligende eller smertestillende medicin til undersøgelsen, må du de næste 24 timer ikke køre bil, cykle eller betjene farlige maskiner. Da medicinen kan påvirke dømmekraften anbefales det, at du ikke træffer vigtige beslutninger samme dag.

I særlige tilfælde kan der være behov for, at du bliver indlagt et døgn efter undersøgelsen.

## SVAR PÅ UNDERSØGELSEN

Du får svar på undersøgelsen, inden du tager hjem. Hvis der er taget vævs- og celleprøver, bliver du indkaldt til samtale med lægen, hvor du får svar på prøverne, og I planlægger det videre forløb.

## MULIGE KOMPLIKATIONER

ERCP er en meget sikker undersøgelse. I op til 5 % af undersøgelserne kan der opstå irritation eller betændelse i bugspytkirtlen, hvilket kan give mavesmerter i få dage.

I meget sjældne tilfælde (mindre end 1 per 1000 undersøgelser) forekommer:

- bivirkninger af den beroligende medicin
- blødning eller hul i de undersøgte organer
- tandskader.

Ved mavesmerter, feber eller tiltagende gulsot efter ERCP skal du kontakte din egen læge eller Lægevagten.

## KONTAKT OG MERE VIDEN

Har du spørgsmål, er du velkommen til at kontakte os.



### **Kontakt**

**Ambulatorium for Mave- og Tarmkirurgi**  
Tlf. 97 66 11 00  
Mandag – fredag 8.00 – 15.00