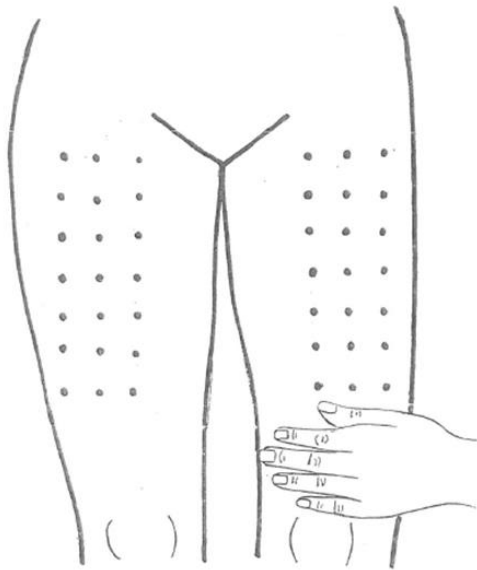


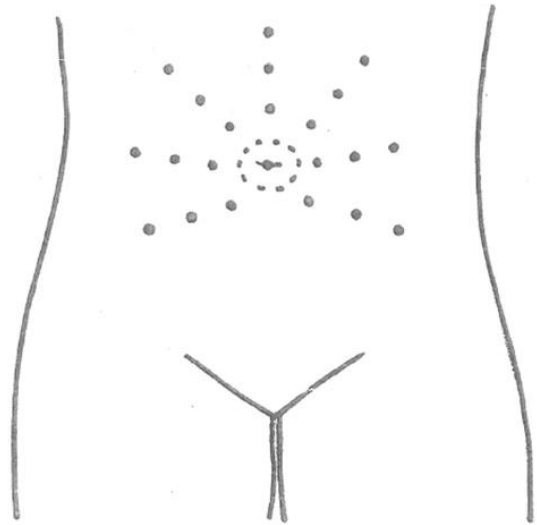
Sådan tager du insulin

SÅDAN FORDELER DU INSULIN I LÅRET



Du skal stikke dig en håndsbredde fra knæet og op til lysken. Der skal være cirka 1 cm mellem hvert stik.

SÅDAN FORDELER DU INSULIN I MAVEN



Du skal stikke dig cirka 1,5 cm fra navlen. Der skal være cirka 1 cm mellem hvert stik.

KONTAKT OG MERE VIDEN

Har du spørgsmål, er du velkommen til at kontakte os.



Kontakt

Steno Diabetes Center Nordjylland

Diabetessygeplejersken

Tlf. 97 66 36 00

Mandag – fredag 8.00 – 14.00