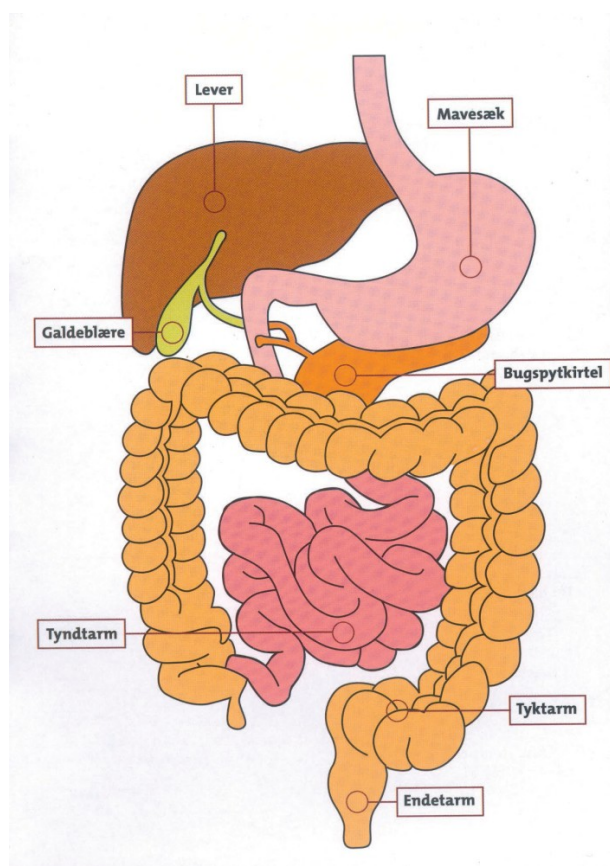


Kikkertundersøgelse af tyktarmen (koloskopi) – med ekstra udrensning

Du skal have lavet en kikkertundersøgelse af din tyktarm. Undersøgelsen er nødvendig for at se, om der er forandringer i din tyktarm, der kan forklare dine symptomer.



Sådan foregår undersøgelsen

En koloskopi er en kikkertundersøgelse af ende- og tyktarm. Gennem en bøjelig fiberslange med kamera i spidsen kan lægen/skopisygeplejersken se tarmslimhinden, tage vævsprøver og fjerne eventuelle polyper.

Der er minimal (mindre end 0,1 %) risiko for, at der ved undersøgelsen kan gå hul på tarmen. Desuden er der en lille risiko for blødning, hvis der tages prøver fra tarmen.

Under undersøgelsen er det nødvendigt, at vi gennem kikkerten puster luft i din tarm. Det kan føles ubehageligt og give mavekneb.

Vi lægger en kanyle ind i en blodåre i armen umiddelbart inden undersøgelsen. Du kan ved behov få beroligende og smertestillende medicin under undersøgelsen.

Sådan forbereder du dig

Vejledning inden undersøgelsen

Følg denne vejledning, inden du skal til undersøgelsen. Det er vigtigt, at du følger vejledningen herunder og **IKKE** medicinvejledningen i pakken:

Ugen før

Tidspunkt	Forberedelse
7 dage før (eller tidligst muligt)	Tag ikke jerntabletter Tager du normalt jerntabletter, så hold en pause med dem indtil undersøgelsen er ovre. Begynd at tage et blødgørende afføringsmiddel Blødgørende afføringsmiddel kan enten være Magnesia eller Movicol. Dette købes i håndkøb på apoteket.
5 dage før	Spis kun kernefri kost Det vil sige, at du ikke må spise brød med kerner, kiwifrugt, hørfrø, sesamfrø med videre.

2 dage før

Tidspunkt	Forberedelse
Hele dagen	Spis kun flydende kost – alt der kan passere gennem en si. Drik rigeligt – det vil sige 2-3 liter.
Kl. 8.00	Gå på apoteket og køb Dulcolax® og et blødgørende afføringsmiddel. Tag 2 tabletter Dulcolax® og et blødgørende afføringsmiddel. Blødgørende afføringsmiddel kan enten være 2 tabletter Magnesia eller 1 brev Movicol.
Kl. 21.00	Tag 2 tabletter Dulcolax® og et blødgørende afføringsmiddel. Blødgørende afføringsmiddel kan enten være 2 tabletter Magnesia eller 1 brev Movicol.

Dagen før

Tidspunkt	Forberedelse
Hele dagen	Spis kun flydende kost – alt der kan passere gennem en si. Drik rigeligt - det vil sige 2-3 liter. Undgå solbærsaft og hyldebærsaft.
Kl. 8.00	Tag 2 tabletter Dulcolax® og et blødgørende afføringsmiddel. Blødgørende afføringsmiddel kan enten være 2 tabletter Magnesia eller 1 brev Movicol.
Kl. 18.00	<p>Forbered Plenvu®, dosis 1 Sådan gør du:</p> <ol style="list-style-type: none"> 1. Åbn æsken og tag dosis 1-brevet. 2. Hæld indholdet i en målebeholder, der kan rumme 500 ml væske. 3. Tilsæt vand eller æblejuice op til 500 ml og rør indtil al pulveret er opløst. Dette kan tage op til cirka 8 minutter. <p>Tag Plenvu® dosis 1 Drik de 500 ml opløsning med Plenvu® dosis 1 langsomt i løbet af 1 time. Forsøg at drikke et glas hvert 10. til 15. minut. Drik yderligere mindst 500 ml tynd væske efter eget valg samtidig. Efter 1-3 timer vil du få løs afføring. Udtømningen kan medføre kvalme og opkastning.</p>
4 timer før din undersøgelse	<p>Forbered Plenvu®, dosis 2 Sådan gør du:</p> <ol style="list-style-type: none"> 1. Hæld indholdet af dosis 2 brevene (både A og B) i en kande 2. Tilsæt 500 ml vand eller æblejuice og rør, indtil al pulveret er opløst. Dette kan tage op til cirka 8 minutter. <p>Tag Plenvu® dosis 2 Drik de 500 ml opløsning med Plenvu® dosis 2 langsomt i løbet af 1 time. Forsøg at drikke et glas hvert 10. til 15. minut. Drik yderligere 500 ml klar væske efter eget valg samtidig.</p> <p>Afføringen skal være vandtynd for at udtømningen er fuldstændig. Hvis dette ikke er tilfældet, skal du drikke yderligere tynde væsker (saft og vand) indtil afføringen er vandtynd.</p>
2 timer før din undersøgelse	Vær fastende Det vil sige, at du hverken må indtage mad eller drikke

Tag din morgenmedicin

Tag din sædvanlige morgenmedicin med lidt vand om morgenen inden undersøgelsen.

Blodfortyndende medicin

Du skal fortsætte med din blodfortyndende medicin, som vanligt. Dog skal du have taget en INR-blodprøve hos din egen læge dagen før undersøgelsen, hvis du tager Marevan, Marcoumar eller Warfarin Orion.

INR må højst være 3,0 på dagen for undersøgelsen. Har du været hos os og fået lagt en plan forud for undersøgelsen, skal du følge den.

Giv besked, hvis du har sukkersyge

Hvis du har sukkersyge, så giv besked om det, når du møder ind til undersøgelsen. Hvis du tager sukkersygetabletter, skal du **ikke** tage tabletterne om morgenen, men først til det næste måltid efter undersøgelsen. Hvis du får insulin, skal du **ikke** tage morgendosis. Har du insulinkrævende sukkersyge kan du kontakte os med henblik på at få en morgentid.

Efter undersøgelsen

Lægen eller skopisygeplejersken fortæller dig, hvad undersøgelsen har vist.

Du kan have en del luft i tarmen, som kan give dig mavekneb, men du må spise og drikke som du plejer.

Har du fået afslappende/smertestillende/sovemedicin skal du være opmærksom på, at du ikke må cykle, køre bil eller betjene farlige maskiner 24 timer efter, at medicinen er givet.

Medicinen kan medføre, at du har svært ved at huske det første døgn. Vi fraråder derfor at træffe vigtige beslutninger.

Efter undersøgelsen må du tage hjem, når du synes, du er klar til det.

Hvis du har fået beroligende medicin, kan du efter undersøgelsen hvile dig i hvilerummet efter aftale med sygeplejersken. Hvilerummet er for patienter og eventuelle pårørende bedes derfor vente i venterummet. Du kan herefter tage hjem.

Ring, hvis du oplever bivirkninger

Hvis du inden for de første 24 timer efter undersøgelsen får svære smerter eller andet betydeligt ubehag, der direkte kan kobles sammen med undersøgelsen, skal du kontakte ambulatoriet indtil klokken 15.00.

Efter klokken 15.00 skal du kontakte din praktiserende læge eller Lægevagten.

Svar på undersøgelsen

Du får svar på undersøgelsen, inden du tager hjem. Hvis der under undersøgelsen er taget vævsprøver fra din tarm, går der 4-8 uger, inden du får svar på dem. Du får svar enten per brev, via digital post eller i ambulatoriet.

Kontakt og mere viden

Har du spørgsmål, er du velkommen til at kontakte os.



Afsnit for Kikkertundersøgelser, Aalborg

Tlf. 97 66 11 00

Vi træffes bedst: Mandag – fredag 8.00 – 15.00

Ambulatorium for Mave- og Tarmkirurgi, Hobro

Tlf. 97 65 26 21

Vi træffes bedst: Mandag – fredag 8.00 – 15.00

Visitationssekretariatet, Thisted

Tlf. 97 65 06 46

Vi træffes bedst: Mandag – fredag 7.30 – 9.00 og 13.00 – 14.00