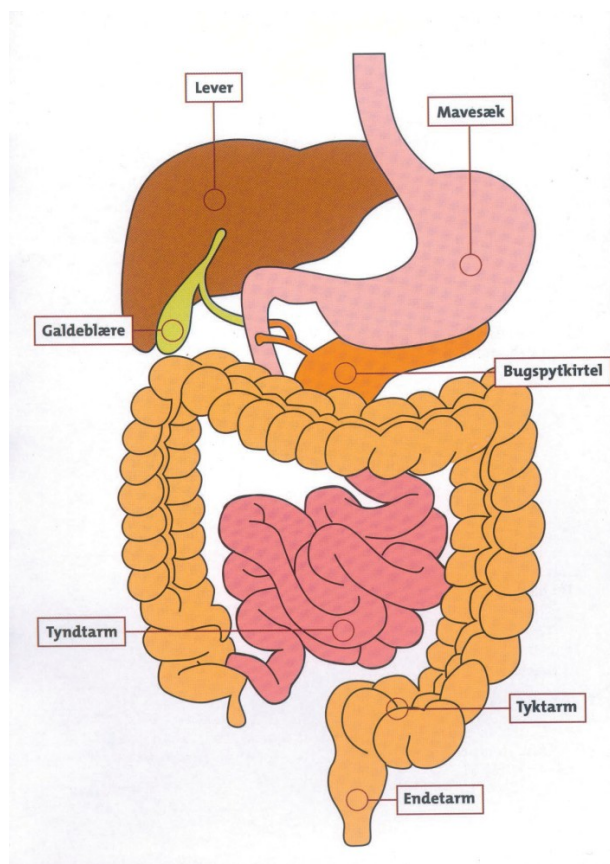


Kikkertundersøgelse af tyktarmen (koloskopi)

Du skal have lavet en kikkertundersøgelse af din tyktarm. Undersøgelsen er nødvendig for at se, om der er forandringer i din tyktarm, der kan forklare dine symptomer.



Sådan foregår undersøgelsen

Vi lægger en kanyler ind i en blodåre i armen umiddelbart inden undersøgelsen. Du kan ved behov få beroligende og smertestillende medicin under undersøgelsen.

Undersøgelsen foretages med en tynd bøjelig kikkert. Kikkerten føres ind i endetarmen og videre gennem hele tyktarmen.

Under undersøgelsen er det nødvendigt, at vi gennem kikkerten puster luft i din tarm. Det kan føles ubehageligt og give mavekneb. For enden af kikkerten sidder et kamera, som gør det muligt for os at se indersiden af din tyktarm.

Hvis det vurderes, at det er nødvendigt, tager vi vævsprøver (biopsier) fra din tyktarm til yderligere undersøgelse. Hvis der er polypper i din tarm, kan vi fjerne dem gennem kikkerten.

Undersøgelsen varer typisk ½-1 time.

Sådan forbereder du dig

Vejledning inden undersøgelsen

Følg denne vejledning, inden du skal til undersøgelsen.

Ugen før

| Tidspunkt | Forberedelse |
|------------------------------------|---|
| 7 dage før (eller tidligst muligt) | Tag ikke jerntabletter Tager du normalt jerntabletter, så hold en pause med dem, indtil undersøgelsen er ovre. |
| 5 dage før | Spis kun kernefri kost Det vil sige, at du ikke må spise brød med kerner, kiwifrugter, hørfrø, sesamfrø med videre. |

Dagen før

| Tidspunkt | Forberedelse |
|---|--|
| 6.00 – 16.00 | Spis almindelig men kernefri mad. Drik rigeligt – det vil sige 2-3 liter. |
| Fra 16.00 og indtil undersøgelsen er færdig | Indtag kun tynde væsker Du må ikke spise, kun indtage væske, som kan passere gennem en si: vand, klar suppe/bouillon uden fyld, kaffe, te, sodavand, juice uden frugtkød, sodavandsis og lignende. Drik varme drikke Da du let kan komme til at fryse under udrensningen, anbefaler vi, at du drikker varme drikke. |
| 20.00 – 21.00 | Tag Moviprep® Opløs 1 brev A og 1 brev B Moviprep® i 1 liter vand. Drik et glas hvert 15. minut, indtil kanden er tom. Drik herefter yderligere mindst ½ liter tynd væske. |

På undersøgelsesdagen

| Tidspunkt | Forberedelse |
|--|--|
| 4 timer før undersøgelsen (dog 5-6 timer før, hvis du har mere end 1 times transport til hospitalet) | Tag Moviprep® Opløs 1 brev A og 1 brev B Moviprep® i 1 liter vand. Drik et glas hvert 15. minut, indtil kanden er tom. Drik herefter yderligere mindst ½ liter tynd væske. |
| 2 timer før | Vær fastende Det vil sige, at du hverken må indtage mad eller drikke. |

Sådan laver du Moviprep®-blanding

- Du skal bruge 1 brev A og 1 brev B Moviprep®.
- Hæld pulveret fra brevene i 1 liter vand.
- Rør blandingen i 2-3 minutter. Når det ikke længere bruser, er blandingen færdig. Blandingens skal være uklar/råhvid.

Tag din morgenmedicin

Tag din sædvanlige morgenmedicin med lidt vand om morgenen inden undersøgelsen.

Kontakt os, hvis du får blodfortyndende medicin

- Hvis du er i blodfortyndende behandling, skal du kontakte os på forhånd og meddele dette.
- Hvis du kun tager et præparat, der indeholder acetylsalicylsyre (Hjertemagnyl, Hjerdyll, Hjertemin, Magnyl Svage) eller dipyridamol (Dipyridamol, Persantin, Asasantin Retard), skal du ikke kontakte os.
- Hvis du er i behandling med Marevan eller Marcoumar®, skal du have taget en INR-blodprøve hos din egen læge dagen før undersøgelsen. INR må højst være 3,0 på dagen for undersøgelsen.

Giv besked, hvis du har sukkersyge

Hvis du har sukkersyge, så giv besked om det. Så får du en tid til undersøgelse tidligt på dagen. Hvis du tager sukkersygetabletter, skal du **ikke** tage tabletterne om morgenen, men først til det næste måltid efter undersøgelsen. Hvis du får insulin, skal du **ikke** tage morgendosis.

Efter undersøgelsen

Hvil dig

Hvis du har fået medicin, kan du efter undersøgelsen hvile dig, indtil du føler, at du er klar til at gå. Hvilerummet er for patienter. Derfor skal dine pårørende vente i venterummet. Du må herefter tage hjem.

Kør ikke bil ét døgn efter undersøgelsen

Du skal være opmærksom på, at hvis du har fået beroligende eller smertestillende medicin til undersøgelsen, må du ikke køre bil, cykle eller betjene farlige maskiner de næste 24 timer. Da medicinen kan påvirke dømmekraften, anbefales det, at du ikke træffer vigtige beslutninger samme dag.

Ring, hvis du oplever bivirkninger

Hvis du inden for de første 24 timer efter undersøgelsen får svære smerter eller andet betydeligt ubehag, der direkte kan kobles sammen med undersøgelsen, skal du kontakte os indtil klokken 15.00. Efter klokken 15.00 skal du kontakte din praktiserende læge eller Lægevagten.

Svar på undersøgelsen

Du får svar på undersøgelsen, inden du tager hjem. Hvis der under undersøgelsen er taget vævsprøver fra din tarm, går der 3–6 uger, inden du får svar på dem. Du får svar enten per brev eller ved en samtale i ambulatoriet.

Bivirkninger ved undersøgelsen

En kikkertundersøgelse af tyktarmen er en sikker undersøgelse. Kun i sjældne tilfælde opstår der komplikationer. Det kan dreje sig om bivirkninger ved den beroligende medicin, blødning eller hul på tarmens væg.

Kontakt og mere viden

Har du spørgsmål, er du velkommen til at kontakte os.



Afsnit for Kikkertundersøgelser, Aalborg

Tlf. 97 66 11 00

Vi træffes bedst: Mandag – fredag 8.00 – 15.00

Ambulatorium for Mave- og Tarmkirurgi, Hobro

Tlf. 97 65 26 21

Vi træffes bedst: Mandag – fredag 8.00 – 15.00