

Mit barn skal have briller



GODE RÅD OM BRILLESTEL

Materiale

Titan eller helst Flex Titan, da det er let, stærkt og der sjældent ses allergi-gener. Flex Titan kræver et minimum af tilpasning.

Størrelse

Brillestængerne skal følge ansigtet. Det vil sige, at brille-fronten hverken må være for smal eller for bred.

Pasform

Brillestellet skal støtte på siden af næsen og ikke over den næseryg, som børn ikke har. Samtidig skal brillestellet ikke sidde helt inde i øjenhulen.

Farve på brillestellet

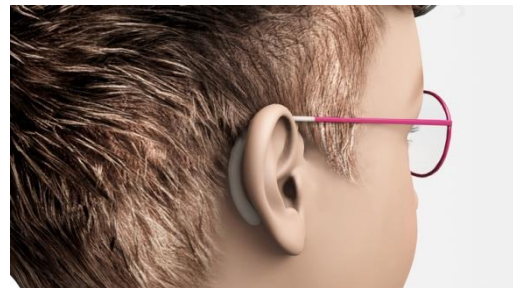
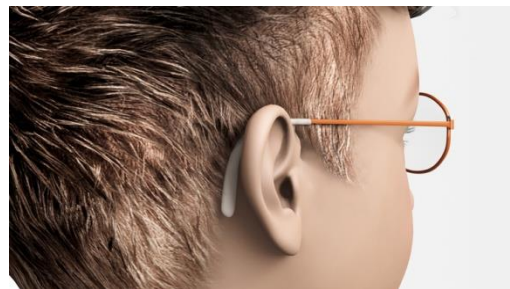
Titan og Flex Titan bliver farvet ved at opvarme titan-materialet. Det vil sige, at der ikke er anvendt farve og lak. Derved har man mindsket allergi-generne markant.

Allergi-gener

For at mindske eventuelle allergi-gener er det vigtigt, at der er anvendt medicinsk silikone både på næsen og bag ørerne.

Brillestænger

Til børn anvendes oftest såkaldte ridestænger, da disse sidder bedre fast. De skal støtte på kranieoverfladen og følge øret, ikke det bløde ørebrusk. De skal også tilpasses i længden, så de slutter 1–1 ½ cm før øreflippen.



De brune briller er med såkaldte "hockeystænger", de røde med "ridestænger".

Pris

Flex Titan brillestel er lidt dyrere end brillestel af både titan, metal og plast, men man slipper for konstant at skulle have brillestellet gentilpasset, ligesom man mindsker risikoen for allergi markant. Desuden får man et meget let brillestel.

Brilleglas

Det anvendes altid plastikglas til børn, da disse ikke kan splintre. Plastikglas bliver lettere ridsede, så det

er altid en fordel at vælge en hærkning (coating) af glasoverfladen.

Antirefleksbehandling

Antirefleksbehandling af brillelinsen fjerner de reflekser, der ellers vil ses og opleves i brillelinsen. Derved stimuleres barnets syn bedre.

HVORDAN GØR VI?

- Udvælg flere optikere i jeres lokalområde.
- Se på udvalget af brillelinsen ved at tage en rundtur uden jeres barn.
- Kan og vil optikeren tage et særligt udvalg af brillelinsen hjem til jer?
- Bestil tid til prøvning af brillelinsen sammen med jeres barn på et tidspunkt, hvor barnet ikke længere har store pupiller på grund af øjendråber.
- Børnebriller skal udleveres sammen med et slagfast/hårdt etui.
- Børnebriller skal altid tilpasses af en optiker.

KONTAKT OG MERE VIDEN

Har du spørgsmål, er du velkommen til at kontakte os.



Kontakt

Øjenafdelingens Ambulatorium

Tlf. 97 66 25 85

Mandag – torsdag kl. 8.00 – 15.30

Fredag kl. 8.00 – 13.30

Vi træffes bedst:

Mandag – fredag 9.00 – 13.00

Hverdage 15.30 – 8.00, weekender og helligdage kan du få kontakt til os her:

Øjenafdelingens Sengeafsnit

Tlf. 97 66 24 56