

Undersøgelse af nyrefunktionen

GFR HOS BØRN (6-14 ÅR)

Du skal have undersøgt dine nyrer, for at vi kan se, hvordan de virker.

SÅDAN FOREGÅR UNDERSØGELSEN

Du skal have et stik i armen

Vi starter med at give dig et stik i armen, hvor vi lægger et tyndt plastikrør ind i en blodåre.



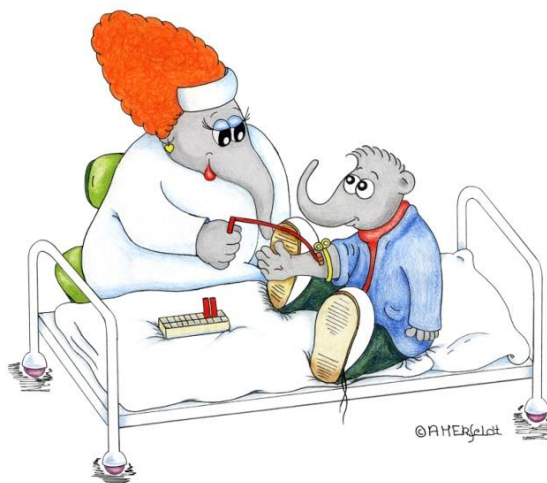
Ligesom Tobi får du et lille stik i din arm.

Undersøgelse af blodet

Gennem plastikrøret tager vi en blodprøve og sprøjter en lille mængde radioaktivt sporstof ind i din arm. Sporstoffet løber rundt i blodet i hele kroppen og også ned til dine nyrer og videre til blæren sammen med tisset.

Mens sporstoffet kommer rundt i blodet, tager vi indimellem lidt blod ud fra plastikrøret i armen, så vi kan undersøge det.

Du skal helst blive i sengen under hele undersøgelsen.



Ligesom Tobi får du taget lidt blod nogle gange i løbet af undersøgelsen.

Undersøgelsen varer cirka 3 timer i alt.

SÅDAN FORBEREDER DU DIG

Smør tryllecreme på armen hjemmefra

Du skal have et stik i armen. For at det ikke skal gøre ondt, kan du smøre tryllecreme (emla) på stedet, hvor vi skal stikke. Så kan du næsten ikke mærke det. Vi stikker der, hvor dine årer er tydelige, som regel i albuebøjningen. Du må gerne bruge tryllecreme mere end et sted. Smør med cremen, 1 time inden du skal møde.

Tag underholdning med

Mens undersøgelsen er i gang, kan tiden godt være lidt lang. Det kan derfor være rart med underholdning. Tag gerne noget med hjemmefra, fx en iPad, en bog eller et spil.



Mens undersøgelsen står på, må du gerne læse, se iPad eller lege i sengen ligesom Tobi.

SVAR PÅ UNDERSØGELSEN

Du får svar på undersøgelsen af den læge eller den afdeling, der har henvist dig.

KONTAKT OG MERE VIDEN

Har du spørgsmål, er du velkommen til at kontakte os.



Kontakt

Nuklearmedicinsk Afdeling
Tlf. 97 66 55 00

Vi træffes bedst:
Mandag – torsdag 7.00 – 15.00
Fredag 7.00 – 14.30

Farvelæg lægen Håkon Mortensen

