

”Jeg skal tisse...”

Incidens og grad af kateter
relateret blære gener i
opvågningen

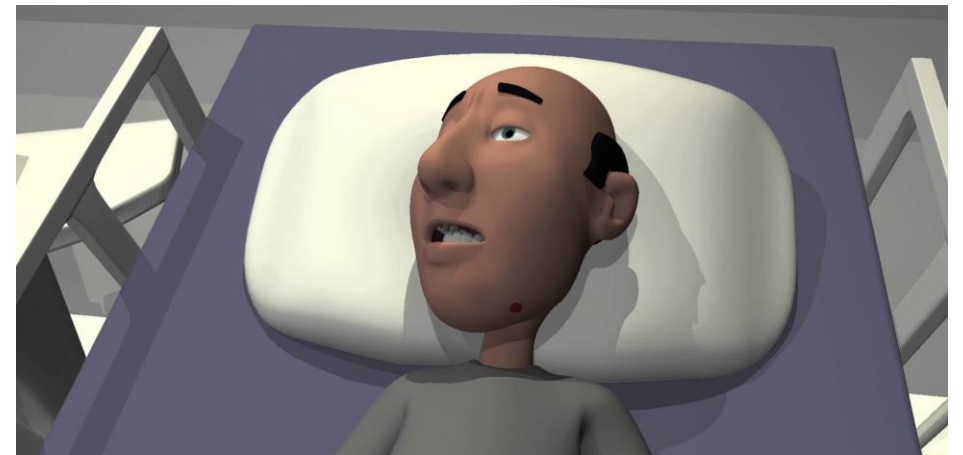


Præsentation

- ▶ Opvågningssygeplejerske Heidi Bach og Annette Sørensen
- ▶ Aalborg Universitetshospital Syd
- ▶ 50 sygeplejersker
- ▶ 32 opvågningspladser i 4 satellitter
- ▶ 80 patienter i døgnnet
- ▶ 10 forskellige kirurgiske specialer
- ▶ ½ time til flere dages opvågningsforløb

Oplevelse fra praksis

- ▶ Patienterne er generet af kateter
 - ▶ Voldsom vandladningstrang, svie og ubehag
 - ▶ Urolige, agiterede og sengeflygtige
 - ▶ smerter, blødningsrisiko, facieruptur, hoftelux osv.
- ▶ Ingen målrettet behandling
 - ▶ Afhængig af den enkelte sygeplejerske



Baggrund for projektet

▶ **Litteratursøgning**

- ▶ Urologiske patienter
- ▶ Kateter størrelse 16-18

▶ **Vores patienter**

- ▶ Er ikke urologiske patienter
- ▶ Har primært kateter størrelse 12 og 14

Forskningsspørgsmål

- ▶ At undersøge, hvor høj incidens og grad af gener er blandt ikke urologiske opvågningspatienter med kateterstørrelse 10-18, indbefattende 10 kirurgiske specialer

Metode

- ▶ Kvantitativ
- ▶ Spørgeskema
- ▶ Alle voksne opvågningspatienter med kateter
- ▶ Udfyldes af opvågningssygeplejersker
- ▶ Januar til august 2016
- ▶ 439 → 401 patienter
- ▶ Motivationspræmier
- ▶ Nudging



Spørgeskema

▶ De vigtigste baseline data

- ▶ Køn
- ▶ Alder
- ▶ Speciale
- ▶ Kateter størrelse
- ▶ Anæsthesiform

▶ Skala til vurdering af gener

- ▶ Grad 0 er ingen gener ved forespørgsel
- ▶ Grad 1 er lette gener ved forespørgsel
- ▶ Grad 2 er moderate gener, uden forespørgsel
- ▶ Grad 3 er svære gener, hvor patienten er agiteret, klager højlydt, rykker i kateter

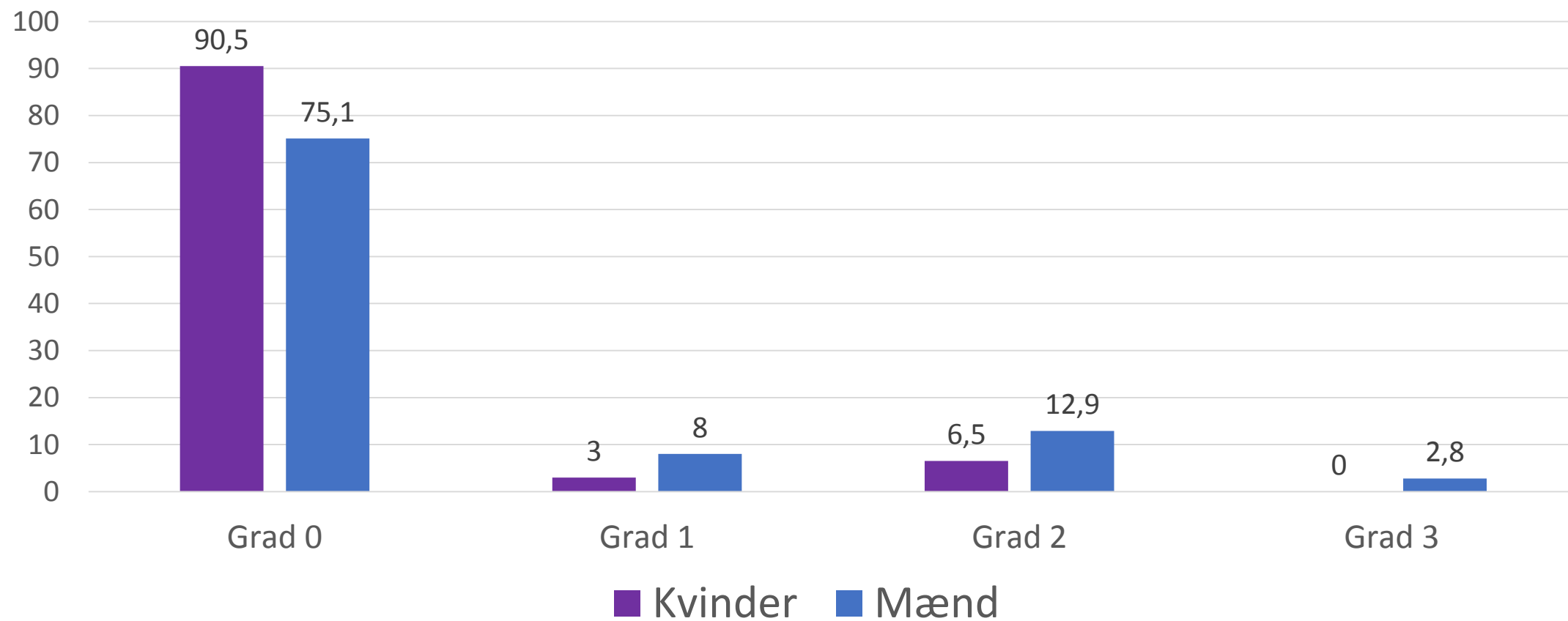
Resultater

- ▶ 25,6% af alle patienter i studiet oplever gener i varierende grad i opvågningsforløbet

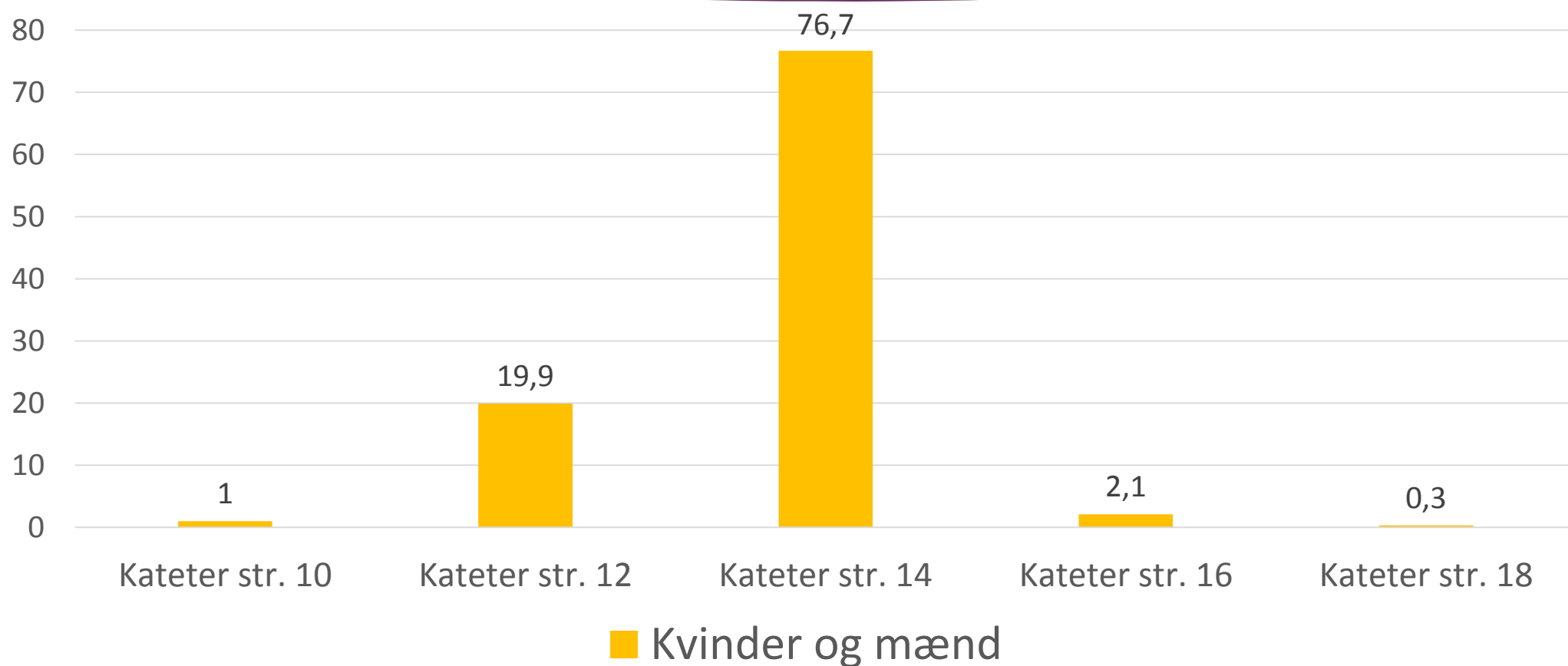
Demografiske data

Speciale	Køn			Alder	KAD str.				
	Antal	Kvinder (1)	Mænd (2)		Gennemsnit (yngste-ældste)	10	12	14	16
Abdominal- kirurgi (A)	117	59 (49%)	60 (51%)	64,7 (27-97)	1	7 (6%)	106 (91%)	3 (3%)	0
Ortopæd- kirurgi (O)	133	74 (56%)	59 (44%)	69 (19-96)	1	29 (22%)	97 (73%)	6 (5%)	0
Thorax-kirurgi (T)	53	24 (45%)	29 (55%)	65,6 (27-85)	0	2 (4%)	50 (94%)	0	1
Karkirurgi (V)	32	12 (37%)	20 (63%)	71,3 (51-87)	0	0	32 (100%)	0	0
Neuro-kirurgi (NHH)	18	8 (44%)	10 (56%)	64,3 (23-86)	1	5 (28%)	12 (67%)	0	0
Øre-næse-hals- kirurgi (ØNH)	41	20 (49%)	21 (51%)	38,7 (18-88)	1	35 (85%)	5 (12%)	0	0
Mamma-, plastik-, øjen- og hjertekirurgi (M, Z, Ø, S)	7	5 (71%)	2 (29%)	59,9 (36-93)	0	0	7 (100%)	0	0

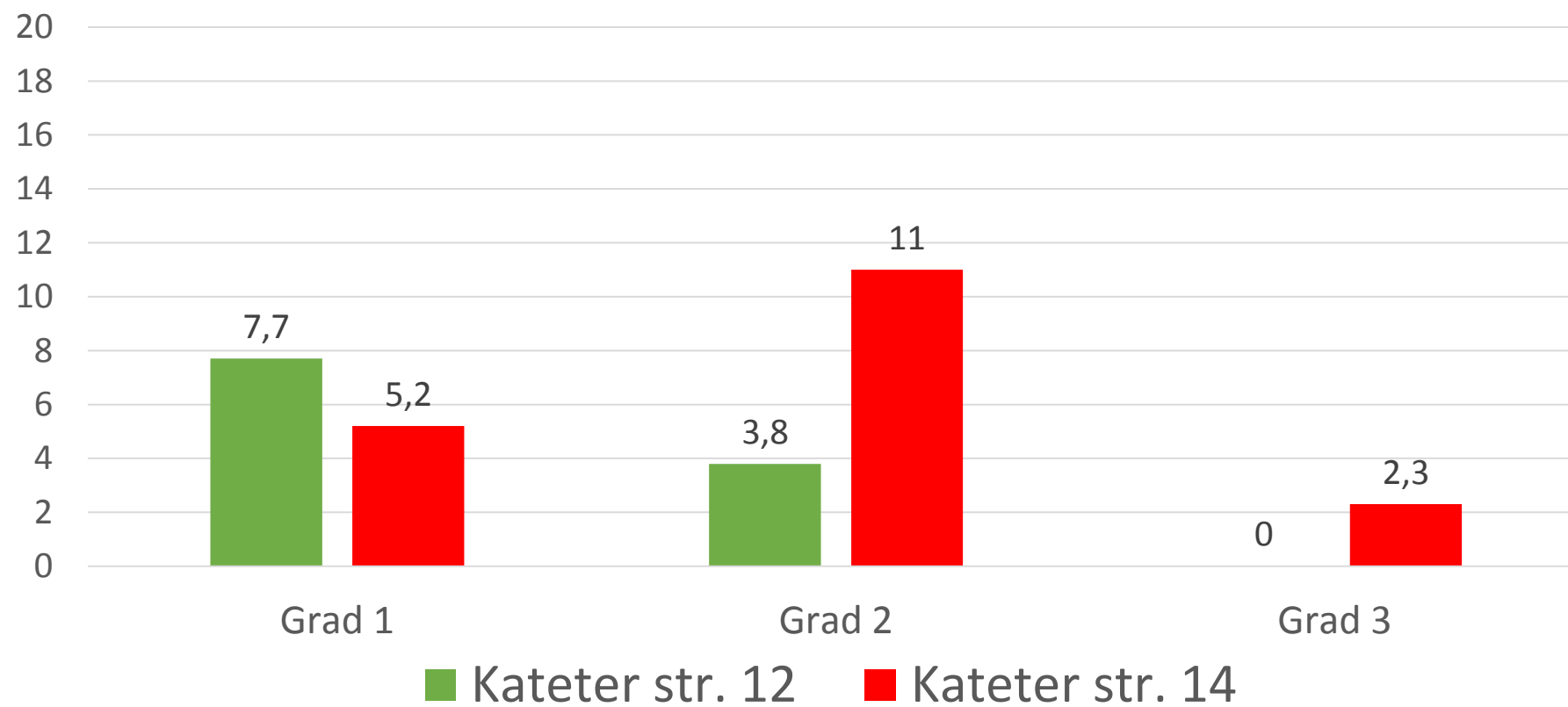
KAD gener i %



Fordeling af KAD størrelser i %



Grad af gener i % ved KAD str. 12 og 14



Konklusion

- ▶ 25,6 % af alle patienter har gener i opvågningsforløbet
 - ▶ Ca. 10 % af kvinderne har gener
 - ▶ Ca. 25 % af mændene har gener
- ▶ Signifikant større risiko for gener hos mænd end kvinder
- ▶ Signifikant større risiko for svære gener hos mænd end kvinder
- ▶ Tendens til højere grad af gener ved KAD st. 14 end ved KAD str. 12

Hvad har vi lært?

- ▶ Spørgeskema
- ▶ Fokus på patientgruppe
- ▶ Motivation

Relevans for praksis

- ▶ Har intensive patienter gener af KAD?
- ▶ Husker vi at spørge/observere patienten?
- ▶ Har intensive patienter altid behov for KAD?
- ▶ Kan der vælges et mindre KAD?
- ▶ Kan generne blive til kroniske smerter?
- ▶ Kan kateter gener medføre intensivt delir?



Fremadrettede forskningsspørgsmål

- ▶ Hvilke farmaka kan afhjælpe gener ved ikke-urologiske patienter, med kateter str. 12-14
- ▶ Hvilke langsigtede konsekvenser har det for patienter, som ligger med kateter i længere tid