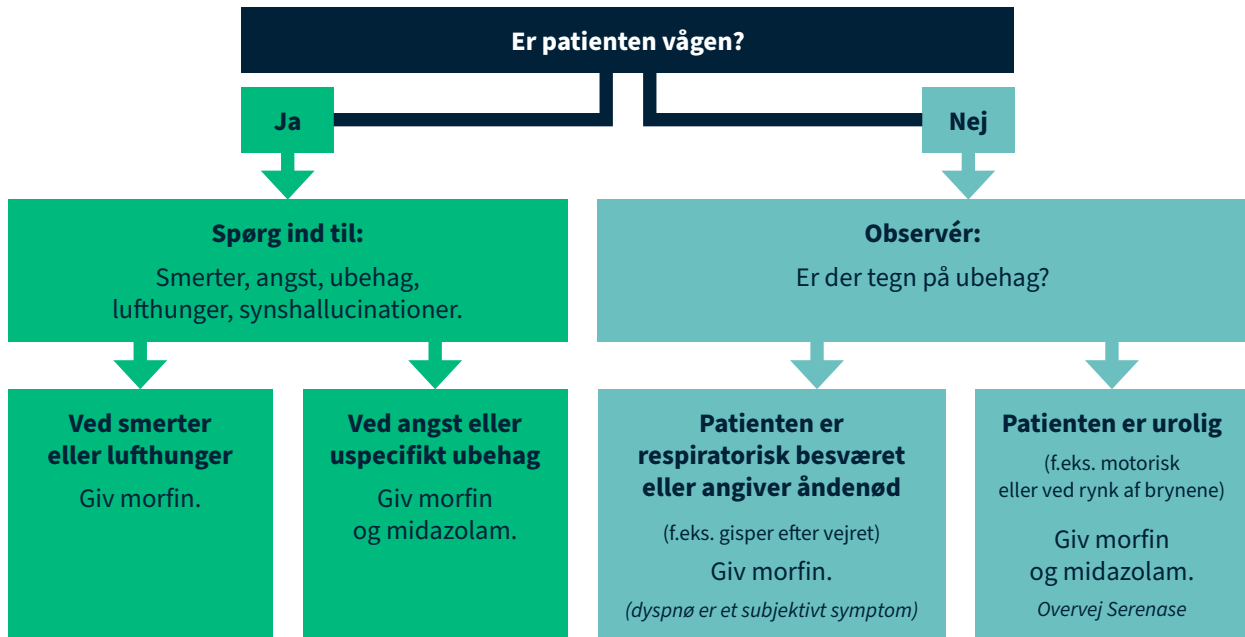


Ordinerende læge	Patientens/borgerens navn og CPR-nummer:
Dato: / - 20	
Underskrift: _____	

Beslutningsstøtte flowchart for medicingivning



Morfin-doser

- **Ved svære eller moderate symptomer:**
Giv sc Morfin PN-dosis (se FMK).
- **Ved milde symptomer eller ved ubehag af stor dosis tidligere:**
Overvej at give ½ sc Morfin PN-dosis.
Morfin har en forventet varighed på flere timer

Midazolam-doser

- **Ved svære eller moderate symptomer:**
Giv sc Midazolam PN-dosis (se FMK).
- **Ved milde symptomer eller ved ubehag af stor dosis tidligere:**
Overvej at give ½ sc Midazolam PN-dosis.
Midazolam har en forventet varighed på flere timer



*Husk der er 72 timers behandlingsansvar for de patienter, der er udskrevet fra hospital: [PRI - 72 timers udvidet lægefagligt behandlingsansvar, håndtering af patientforløb \(rn.dk\)](#).