

ALKOHOL TEMAMØDE

- Mandag d. 26. september 2011

Center for Misbrug og Socialt Udsatte

CMU

Bjørn Hogrefte, Centerleder

Svenstrupgård
Forsorgshjem

Misbrugsafsnittet
Behandling

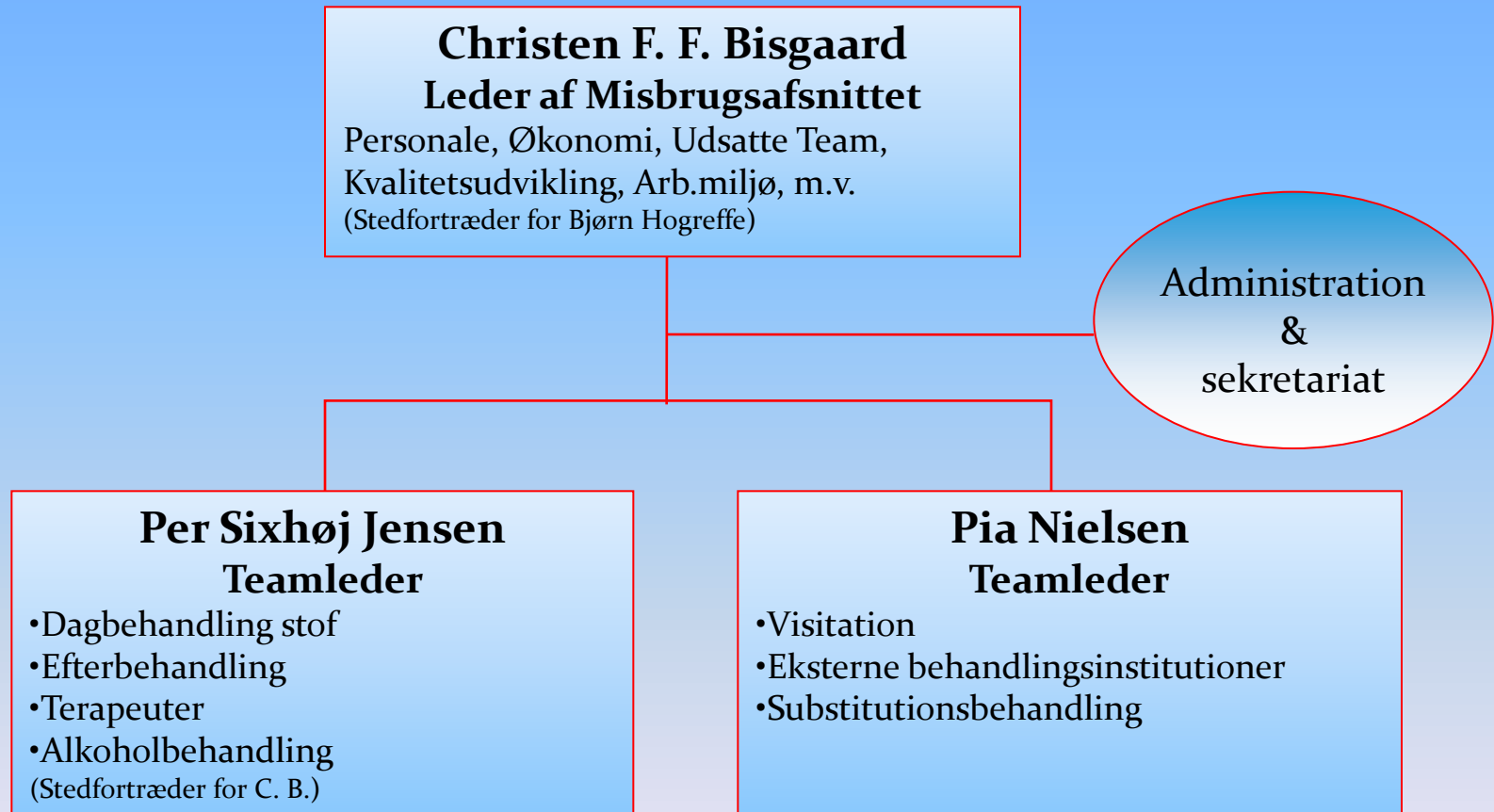
Brobyggerselskabet
&
Bo- og gadeteam

ALKOHOL TEMAMØDE

- en lille præcisering...

- *”Kommunerne har fra maj 2011 ansvaret for at alkoholbehandlingen iværksættes”*
- Aalborg kommune har haft ansvaret siden 1. januar 2007

Organisering



Behandling

Stoffer

Blandingsmisbrug

Alkohol

Ydelser i Misbrugsafsnittet

Visitation

Efterbehandling

**Ambulant alkohol-
behandling**

Halvvejshuse

**Ambulant stoffri
dagbehandling**

Terapi

Substitution

**Udsatte Teamet
(grønlændere)**

Her bor vi.

**Visitation , Udsatte Team, ledelse og adm.
– Badehusvej 1, 1. og 2. sal**

Substitutionsbehandling – Kastetvej 24

**Alkoholbehandlingen, Dagbehandling stof,
Efterbehandling, Terapi – Sofiendalsvej 7**

Visitation til behandling.

- Første henvendelse sker i Åben Rådgivning - torsdage mellem kl. 13 og 16 på Badehusvej 1, stuen
- Der ydes råd og vejledning på baggrund af borgerens henvendelsesårsag – herunder introduktion til Misbrugsafsnittets målgruppe og tilbud
- Søger borgeren behandling skrives denne op til udredende forløb – periodisk venteliste
- Misbrugsbehandling er ikke akut

Visitation til behandling.

- Udredning iværksættes i form af 1-3 samtaler med visitator. Relevante samarbejdspartnere inddrages. Der foretages underretning
- Visitationsjournal udfærdiges
- Sagen fremlægges og drøftes på visitationsmøde
- Beslutning om behandlingsindsats og tilbud træffes ALTID på møde med deltagelse af kolleger og Teamleder

Visitation til behandling.

EVIDENS

Hvad virker?

KONTAKT

At være på det rigtige sted
på det rigtige tidspunkt

Visitation til behandling.

Faktabaseret viden

Borgerens egne oplysninger samt tilgængelige oplysninger fra tidligere henvendelser, samarbejdspartnere, herunder....

- Personlige oplysninger
- Familie og netværk (opvækstbetingelser, relevant støtte mv.)
- Boligforhold, økonomi, kriminalitet
- Helbred (fysisk/psykisk – evt. skader som er forårsaget af misbruget, diagnoser)
- Samlet belastningsgrad
- Tidligere behandlingsforløb og udbyttet heraf
- Er der tale om en afhængighedsproblematik?

Visitation til behandling.

Definition på afhængighed (WHO)

- Trang (alkohol eller stoffer)
- Toleransudvikling
- Abstinenssymptomer (og afdæmpning af disse ved at indtage alkohol eller stoffer)
- Vedblivende brug trods skadesvirkning (negative konsekvenser)
- Prioritering af tidsforbrug relateret til anskaffelse af, og indtagelse af alkohol/stoffer dominerer. Mindsket interesse i den sociale omverden
- Kontroltab (man fortsætter sit indtag trods beslutning om at stoppe)

Hvis 3 eller flere af ovenstående er opfyldt er der tale om en afhængighedsproblematik.

Visitation til behandling.

Erfaringsbaseret viden

Fornemmelse, intuition, erfaring...

- Misbrugsprofiler - henholdsvis stof og alkohol
- Grad af benægtelser/erkendelse/forsvarsmekanismer
- Misbrugsadfærd
- Medmisbrug
- Hvad ved vi om behandlingsmuligheder generelt og specifikt
- Hvad skal der til for at tilgodese behandlingsbehov

Tilbud om ambulans behandling i egen regi
eller

Tilbud om ekstern døgnbehandling

Substitutionsbehandlingen.

Fakta

- Medicinsk behandling sundhedsloven § 142
 - Stabilisere farmakologisk, socialt, fysisk og psykisk
- Lægefaglig vurdering
- Ca. 120 borgere i behandling
- Ca. 70 -80 borgere dagligt

Substitutionsbehandlingen.

Medicin

- Metadon eller suboxone
- Kunstigt fremstillet opioid
- Fysiske abstinenser
- Stabilisering/nedtrapning - Stabilisering/vedligeholdelse

Substitutionsbehandlingen.

Målgruppe

- Blandingsmisbrug
- Psykisk overbygning
- Lange behandlingsforløb
- Udgør det nærmeste netværk
- Lykkes langt hen ad vejen

Substitutionsbehandlingen

Selve behandlingen

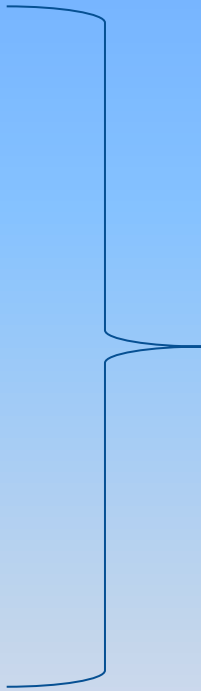
- Tredelt (Teams)
- Udlevering
 - Medicinudlevering
 - Sårpleje
 - Sundhedssamtaler
 - Kontakt til det øvrige sundhedsvæsen (hepatitis)
 - Anden sundhedsfaglig pleje/behandling

Ambulant- og efterbehandling.

- Kort præsentation af behandlingstilbuddene

Alkoholbehandling.

- Grundforløb
- Dagbehandling
- Efterbehandling



Børne-familieperspektiv
Fokus på dobbeltbelastning

Alkoholbehandlingen.

Grundforløb

- 2 x 3 timer ugentlig – i minimum 3 uger
- Evt. afrusning
- Motivation - afklaring – stabilisering
- Visitation til videre behandling

Alkoholbehandlingen.

Dagbehandling

- 4 x ugentlig – i alt ca. 4 mdr.

Behandlingsindhold

- Fokus på ændring af adfærd
 - at leve et liv uden misbrug
- Afhængighed
- Trang

Alkoholbehandlingen.

Behandlingsindhold fortsat

- Afdække risikosituationer
- Tilbagefaldsstrategier
- Fordele/ulemper ved misbrug
- Motivation/benægtelse
- Registrering og håndtering af følelser
- Sund kost og motion
- Sociale aktiviteter
- Netværk

Alkoholbehandlingen.

Efterbehandling

- døgnbehandling:

1 x 2 timer ugentlig, gruppe – ca. $\frac{1}{2}$ år

- ambulat behandling:

individuelle samtaler efter behov - $\frac{1}{2}$ til 1 år
opfølgningssamtaler, efterværnsgruppe

Alkoholbehandlingen.

Fokus på dobbeltbelastning

- Misbrug og personlighedsforstyrrelser
- Samarbejde med Ringgården

Alkoholbehandlingen.

- 122.000 børn i alkoholfamilier i Danmark
- 4.260 børn i alkoholfamilier i Aalborg Kommune
- Alkoholproblemet påvirker hele familien
- Børne- familieperspektivet er en del af behandlingen
- Par- og familiesamtaler
- Pårørendeaftener
- Rådgivning til fagpersoner
- Børne- forældregrupper

Dagbehandling stof.

MÅLGRUPPE

- Stofmisbruger over 18 år
- Afklaring af behov for indsats – Døgnbehandling, Dagbehandling eller andet
- Stabilt boligforhold
- Netværk

Dagbehandling stof.

FASE 0

6 - 8 uger

Formål:

- Afgiftning
- Stabilisering
- Motivation til videre behandling

Opgaver: Målsætning, struktur m.m.

Dagbehandling stof.

FASE 1

3 - 4 måneder

- Fastholdelse af stoffrihed
- Indsigt
- Erkendelse
- Håndtering

Opgaver: Afhængighed, benægtelse, TBF-forebyggelse
m.v.

Dagbehandling stof.

FASE 2

3 - 4 måneder

- Accept
- Håndtering af personlige problematikker
- Styrkelse af kompetencer (sociale og følelsesmæssige)
- Fastholdelse af stoffrihed

Opgaver. Følelshåndtering, roller og relationer m.m.

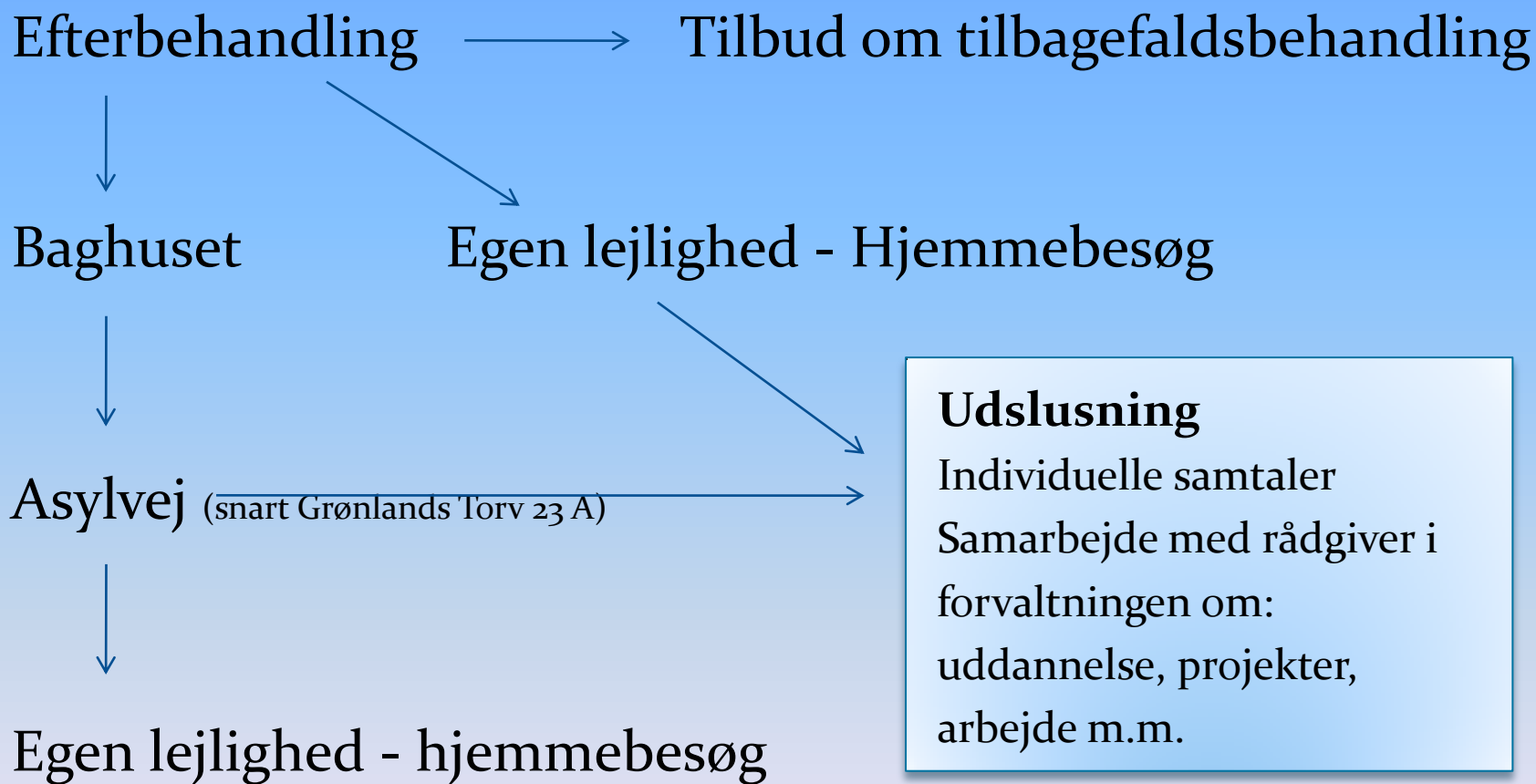
Dagbehandling stof.

FASE 3

Op til 8 måneder - ambulante samtaler hver 3 uge

- Støtte til fastholdelse af stoffri kompetencer

Efterbehandlingen.



Misbrugsafsnittet

www.aalborgkommune.dk/misbrugsafsnittet

mail: misbrugsafsnittet-fb@aalborg.dk

Tak for opmærksomheden

