



# LEDELSSESSTRUKTUR PÅ AALBORG UNIVERSITETSHOSPITAL

## Hospitalsledelsen

**Hospitalsdirektør** Lars Dahl Pedersen

**Lægefaglig direktør** Søren Pihlkjær Hjortshøj

**Sygeplejefaglig direktør** Lisbeth Kjær Lagoni

## Udvidet Hospitalsledelse

**Vicedirektør**  
Eva Korup

**Forskningschef**  
Egon Toft

**Vicedirektør**  
Lis Bjerregaard Riahi

**Administrationschef**  
Gert Sørensen

**Vicedirektør**  
Lars Maagaard Andersen

**Chef for Det Nære Sundhedsvæsen**  
Vakant

**Vicedirektør**  
Jan Nielsen

Administrationen  
Afdeling for Blodsygdomme  
Afdeling for Gynækologi, Graviditet og Fødsel, Thisted  
Afdeling for Gynækologi, Graviditet og Fødsel  
Afdeling for Diabetes- og Hormonsygdomme  
Afdeling for Hud- og Kønssygdomme  
Afdeling for Kræftbehandling  
Afdeling for Led-, Ryg- og Bindevævssygdomme  
Afdeling for Medicinske Mave- og Tarmsygdomme  
Afdeling for Molekylær Diagnostik  
Akutmodtagelse og Medicinsk Afdeling, Thisted  
Akut- og Traumecenter  
Anæstesi og Intensivafdeling  
Anæstesi- og Intensivafdeling, Thisted  
Arbejds- og Miljømedicinsk Afdeling  
Billeddiagnostisk Afdeling  
Bryst- og Plastikkirurgisk Afdeling  
Børne- og Ungeafdeling  
Forskning, Uddannelse og Innovation  
Fysio- og Ergoterapiafdelingen  
Geriatrisk Afdeling  
Hjerte- og Lungekirurgisk Afdeling  
Hjertemedicinsk Afdeling  
Infektionsmedicinsk Afdeling  
Karkirurgisk Afdeling  
Kirurgi, Thisted  
Klinisk Biokemisk Afdeling

Klinisk Immunologisk Afdeling  
Kæbekirurgisk Afdeling  
Lungemedicinsk Afdeling  
Klinisk Farmakologisk Afdeling  
Klinisk Mikrobiologisk Afdeling  
Klinisk Genetisk Afdeling  
Mave- og Tarmkirurgisk Afdeling  
Medicinsk Afdeling, Farsø og Hobro  
Måltider og Ernæring  
Neurokirurgisk Afdeling  
Neurologisk Afdeling  
Nuklearmedicinsk Afdeling  
Nyre- og Urinvejskirurgisk Afdeling  
Nyremedicinsk Afdeling  
Ortopædkirurgisk Afdeling  
Patienthotel  
Patologiafdelingen  
Service og Rengøring  
Sexologisk Center  
Socialmedicinsk Afdeling  
Sterilcentral  
Teknik og Logistik  
Tværfagligt Smertecenter  
Tværgående Afsnit, Thisted  
Øjenafdeling  
Øre-, Næse- og Halskirurgisk Afdeling

## Tværgående ledere

**Sygeplejefaglig chef**  
Jytte Heidmann

**Forløbschef**  
Elisabeth Birnbaum

**Matrikelchef Syd**  
Henrik Jensen

**Matrikelchef Thisted**  
Grethe Irene Kirk



# UDVIDET HOSPITALSLEDELSE

## Hospitalsledelse



Hospitalsdirektør  
Lars Dahl Pedersen



Lægefaglig direktør  
Søren Pihlkjær Hjortshøj



Sygeplejefaglig direktør  
Lisbeth Kjær Lagoni

## Vicedirektører



Eva Korup



Lis Bjerregaard Riahi



Jan Nielsen



Lars Maagaard Andersen



Forskningschef  
Egon Toft



Administrationschef  
Gert Sørensen

Chef for Det Nære Sundhedsvæsen  
Vakant

## Tværgående funktioner



## Vicedirektørområder (VDO)

### VDO 1

Der er p.t. et VDO 1

### VDO 2

Der er p.t. ikke et VDO 2

### VDO 3

Anæstesi og Intensiv, Aalborg  
Anæstesi- og Intensiv, Thisted  
Tværfagligt Smertecenter  
Ortopædkirurgisk Afdeling  
Karkirurgisk Afdeling  
Lungemedicinsk Afdeling  
Hjerte- og Lungekirurgisk Afdeling  
Arbejds- og Miljømedicinsk Afdeling  
Socialmedicinsk Enhed

Eva Korup

### VDO 4

Akut- og Traumecenter  
Akutmodtagelse og Medicinsk Afdeling, Thisted  
Medicinsk Afdeling, Farsø og Hobro  
Tværgående Afsnit Thisted  
Fysio- og Ergoterapi Afdeling  
Afdeling for Diabetes- og Hormonsygdomme  
Geriatrisk Afdeling

Lis Bjerregaard Riahi

### VDO 5

Neurologisk og Neurofysiologisk Afdeling  
Neurokirurgisk Afdeling  
Øjenafdeling  
Øre, Næse og Halskirurgisk Afdeling  
Bryst- og Plastikkirurgisk Afdeling  
Kæbekirurgisk Afdeling  
Patienthotel

Lis Bjerregaard Riahi

### VDO 6

Klinisk Genetisk Afdeling  
Klinisk Immunologisk Afdeling  
Klinisk Mikrobiologisk Afdeling  
Afdeling for Molekylær Diagnostik  
Nuklearmedicinsk Afdeling  
Klinisk Biokemisk Afdeling  
Patologiafdelingen  
Billeddiagnostisk Afdeling

Jan Nielsen

### VDO 7

Klinisk Farmakologisk Enhed  
Afdeling for Kræftbehandling  
Afdeling for Hud- og Kønssygdomme  
Afdeling for Blodsygdomme  
Infektionsmedicinsk Afdeling

Jan Nielsen

### VDO 8

Medicinsk Mave-Tarmsygdomme  
Mave- og Tarmkirurgisk Afdeling  
Afdeling for Gynækologi, Graviditet og Fødsel, Aalborg  
Afdeling for Gynækologi, Graviditet og Fødsel, Thisted  
Sexologisk Center  
Kirurgi Thisted  
Børne- og Ungeafdeling  
Nyre- og urinvejskirurgisk afdeling  
Sterilcentralen  
Nyremedicinsk Afdeling  
Hjertemedicinsk Afdeling  
Led-, Ryg- og Bindevævssygdomme

Lars Maagaard Andersen

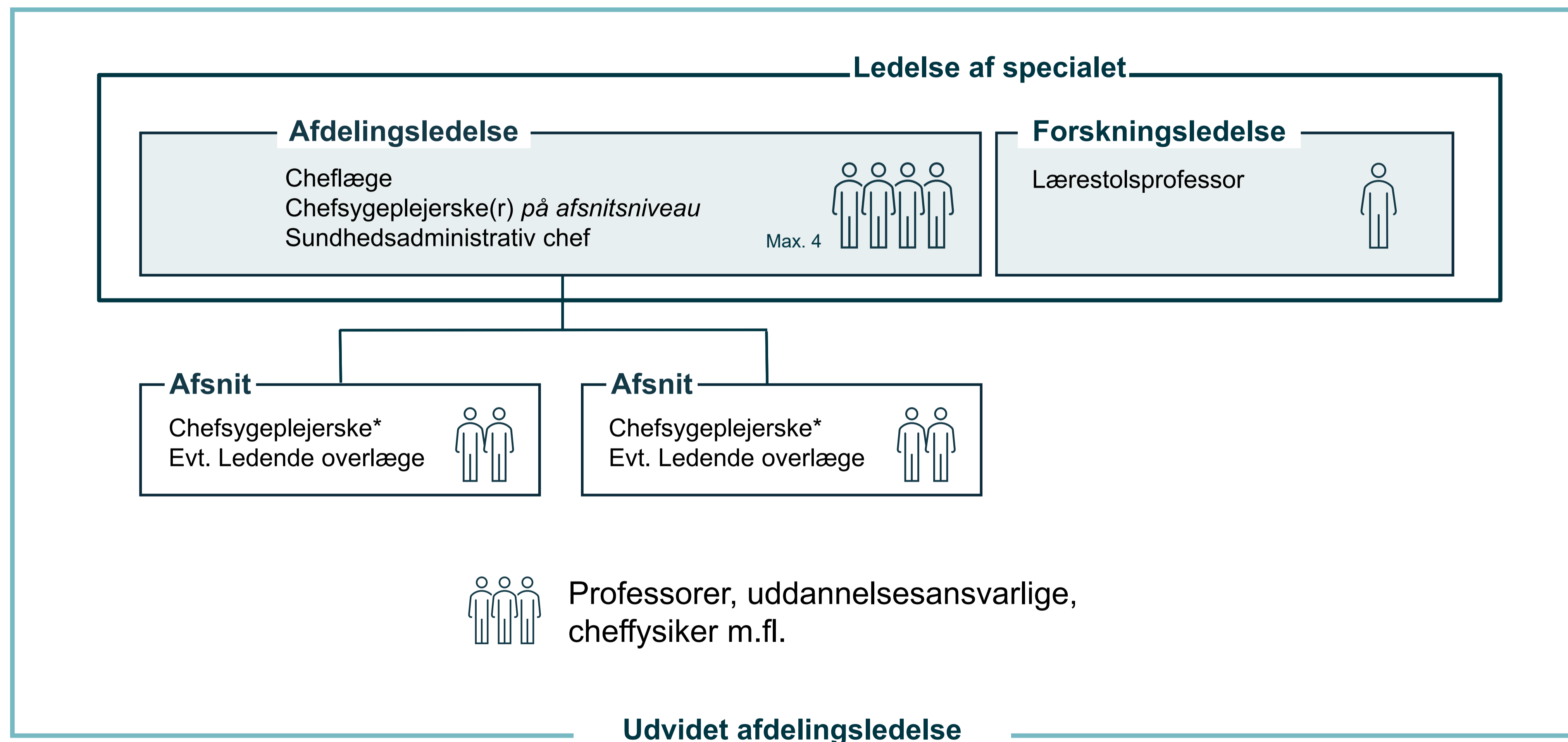


## Vicedirektørområder (VDO) og Organisatoriske enheder (OE)





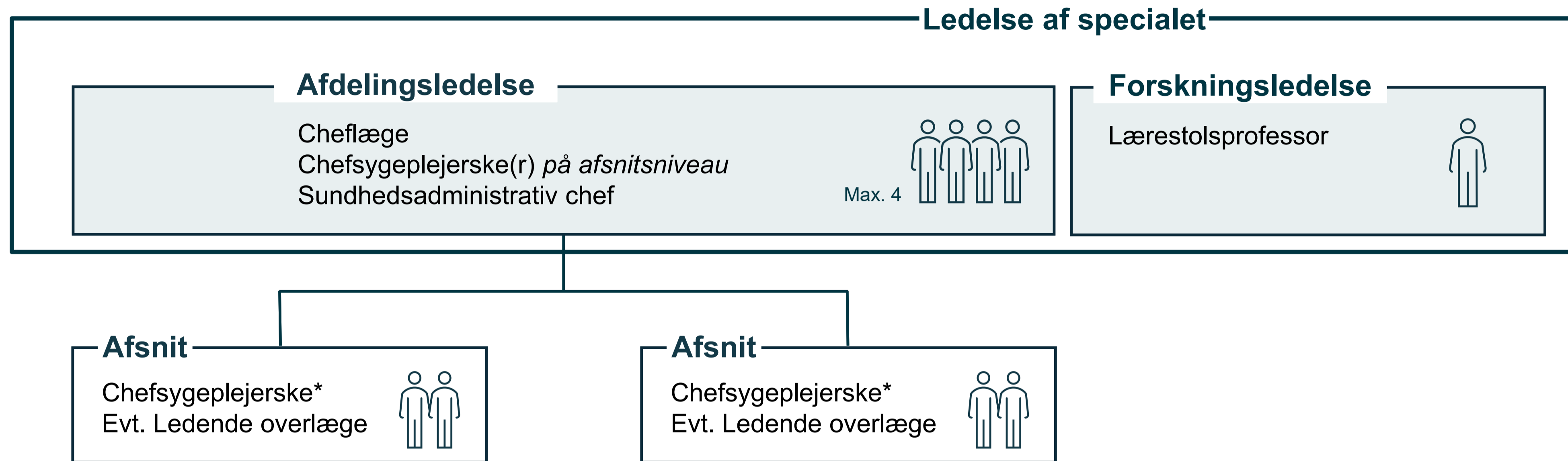
# AFDELINGSLEDELSE PÅ MAKSIMALT 4 PERSONER



\*Varetager tillige opgaven som ledende oversygeplejerske på afsnitsniveau



# ORGANISERING AF EN LILLE/ MELLEMLSTOR AFDELING



*\*Varetager tillige opgaven som ledende oversygeplejerske*

*Ca. 2/3 af afdelingerne er organiseret som lille/ mellemstor afdeling*



# ORGANISERING AF EN STOR AFDELING



Ca. 1/3 af afdelingerne er organiseret som en stor afdeling