



Velkommen til AalborgUH

Til dig som skal starte i Lægelig Videreuddannelse



AALBORG UNIVERSITETSHOSPITAL
– i gode hænder

Velkommen til Aalborg Universitetshospital

Vi er rigtig glade for, at du har valgt at uddanne dig netop her hos os. Vi vil gøre vores yderste for, at du får en god hverdag og modtager den bedst mulige uddannelse i håb om, du bliver glad for at være her.

Som en hjælp til dig har vi lavet denne pjece, hvor du kan genfinde de informationer, kontaktoplysninger og ikke mindst nyttige links, som du bliver introduceret til ved Den gode start som I- og HU-læge.

Endnu en gang velkommen til Aalborg Universitetshospital.

Med venlig hilsen

Enheden for Postgraduat Uddannelse

Velkommen til Aalborg Universitetshospital	2
Lægelig Videreuddannelse på Aalborg Universitetshospital	3
Velkommen i NordSim, center for færdighedstræning og simulation.	5
Forskning	6
Medicinsk Bibliotek	7
Innovationsklinikken	8
Den gode epikrise og sektorovergange.	9
Fornuftig og sikker brug af medicin – Klinisk Farmakologisk Enhed	10
Yngre lægers fællestillidsrepræsentanter	11

Program

”Den gode start som I- og HU-læge på Aalborg Universitetshospital”

Velkomst

v/uddannelseskoordinerende overlæge

Forskning, uddannelse og innovation (FUI)

Lægelig videreuddannelse på Aalborg UH

v/uddannelseskoordinerende overlæge

NordSim - introduktion til muligheder for færdighedstræning og simulation

v/koordinator for færdighedstræning i NordSim

PAUSE

Forskning som en integreret del af hverdagen på Aalborg UH

v/yngre forsker

Litteratursøgning, referencehåndtering og forskningsregistrering - Hvad kan medicinsk bibliotek hjælpe dig med?

v/bibliotekar i Medicinsk Bibliotek

PAUSE

Sådan får du dine idéer i spil – brugerdreven innovation

v/projektleder i Innovationsklinikken

PRAKSIS, herunder samarbejde med primærsektoren

Fornuftig og sikker brug af medicin

v/Klinisk Farmakologisk Afdeling

FROKOST, sandwich og vand

Den gode epikrise og sektorovergange

v/kvalitetskonsulent og praktiserende læge

PAUSE

I uddannelsesstilling på Aalborg UH – og hvad så?

v/fællestillidsrepræsentanten og koordinerende hospitals-UKYL

Lægelig Videreuddannelse på Aalborg Universitetshospital

På Aalborg Universitetshospital har vi stort fokus på uddannelse, og den kliniske videreuddannelse og uddannelsesmiljøet vægtes højt. Hospitalet har to uddannelseskoordinerende overlæger (UKO), som er i tæt dialog med den lægefaglige direktør omkring de overordnede rammer for uddannelse. Alle afdelinger med uddannelsessøgende læger har mindst én uddannelsesansvarlig overlæge (UAO) og mindst én uddannelseskoordinerende yngre læge (UKYL).

Vi vil alle gøre vores yderste for, at du modtager den bedst mulige uddannelse, og der er lagt meget arbejde i at sikre gode rammer.

Du skal selv være leder for din uddannelse, men du står ikke alene. Nedenfor ser du en liste over personer og redskaber, som vil støtte dig i din uddannelse og hjælpe dig til at blive den bedst mulige speciallæge.

Uddannelse - nøglepersoner

- Cheflæge
- Uddannelsesansvarlig overlæge (UAO)
- Uddannelseskoordinerende yngre læger (UKYL)

- Hovedvejleder (intro-, justerings- og slutsamtale)
- Daglige kliniske vejledere



Redskaber

- Målbeskrivelse
- Uddannelsesprogram
- Uddannelsesplan
- Logbog

Yderligere information og praktiske oplysninger om lægelig videreuddannelse på Aalborg Universitetshospital samt kontaktoplysninger for Enheden for Postgraduat Uddanne kan du finde på Lægers Uddannelsesforum (LUF): <https://aalborguh.rn.dk/luf>

Hjemmesiden bruges aktivt som kommunikationskanal. Det er derfor vigtigt, at du som uddannelseslæge på Aalborg Universitetshospital jævnligt orienterer dig på siden. Siden har en nyhedsside, der kan abonneres på.

Velkommen i NordSim, Center for Færdighedstræning og Simulation

Forskning, Uddannelse og Innovation
Aalborg Universitetshospital
Søndre Skovvej 15 – 9000 Aalborg
Ledende overlæge: Mikkel Lønborg Friis



I NordSim øves kliniske færdigheder og teamsamarbejde gennem færdighedstræning og simulation. Vi råder over fantomer og simulationsudstyr som gør det muligt at træne både simple og komplekse færdigheder til gavn for patientsikkerheden.

NordSims hjemmeside www.nordsim.dk

Her kan du læse nyt, se vores udstyr, kontaktoplysninger og meget mere:

<https://aalborguh.rn.dk/for-sundhedsfaglige/uddannelse-og-rekruttering/nordsim/om-nordsim>

Ønsker du at låne udstyr fra NordSim til undervisning i egen afdeling?

Kontakt: Per Lund Østergaard, logistik og teknik

Email: per.o@rn.dk

Introduktion til endoskopisimulator (i forbindelse med uddannelsesforløb)

Kontakt: Lars Dyremose, logistik og teknik/NordSim

Email: lady@rn.dk

Underviser i NordSim – eller ønske om afdelingsspecifikt kursusforløb?

Kontakt

Helle Ravnslund, koordinator for færdighedstræning

Email: heras@rn.dk

Kristine Høj Vestergaard, koordinator for simulation

Email: krve@rn.dk

Udbudte kurser I NordSim

– se Kursusportalen.



Følg os på Instagram

@nordsim_aalborguh

Forskning

På Aalborg Universitetshospital spiller forskning en vigtig rolle med henblik på at sikre forskningsbaseret patientbehandling i alle kliniske specialer, forskningsbaseret undervisning af medicinstuderende samt forskningsunderstøttelse af de højt specialiserede funktioner. Forskning og innovation er en forudsætning for at forbedre patientbehandlingen og det kliniske arbejde. Derfor er forskning en integreret del af arbejdet på alle hospitalets afdelinger, således forskningsresultater hurtigt kan omsættes til den kliniske hverdag på hospitalet; for eksempel i form af nye diagnostiske metoder eller mere effektive behandlinger.

Forskningen ved Aalborg Universitetshospital udbygges og udvikles løbende. På tværs af hospitalets specialer leveres der forskningsbaseret diagnostik, behandling, pleje og rehabilitering på højt specialiseret niveau og med moderne faciliteter, der tiltrækker højt kvalificerede forskere fra både indland og udland. Der er fokus på forskning som rekrutteringsparameter, på eksternt hjemtag af forskningsbevillinger og på etablering af eksterne forskningssamarbejder. Ved en strategisk udvikling af forskning og innovation styrkes de forskningsfelter og højt specialiserede funktioner, hvor vi som universitetshospital ønsker at være førende. Ved at understøtte og fremme samarbejde på tværs af fag, sektorer og aktører skaber vi gode vilkår for, at medarbejderne kan bedrive forskning og innovation. Vores fokus er at udvikle og implementere nye innovative løsninger til gavn for patienter, pårørende, det kliniske arbejde og et sammenhængende sundhedsvæsen.

Organisering: Forskningen på Aalborg Universitetshospital er organiseret under forskningschef Egon Toft, og er lokalt forankret på den enkelte afdeling under en forskningsansvarlig professor med ansvar for specialiets forskningsaktiviteter og udvikling. Afdelingen Forskning, Uddannelse og Innovation, er en enhed under forskningschefen, som varetager hospitalets forskningsstrategiske indsatser og leverer understøttelse af forskning, uddannelse og innovation til hospitalets medarbejdere.

Links

Forskning: <https://aalborguh.rn.dk/forskning> og Forskningsstrategi: <https://aalborguh.rn.dk/forskning/strategi-og-tal/forskningsstrategi>

Medicinsk Bibliotek

Medicinsk Bibliotek er en støttefunktion for forskning, uddannelse og innovation. Biblioteket spiller en central rolle i at sikre, at patientbehandling og -pleje sker på et evidens- og forskningsbaseret grundlag. Vi rådgiver og vejleder hospitalets klinikere og forskere i informationsvidenskabelige spørgsmål og stiller de nødvendige informationsressourcer til rådighed.

Via bibliotekets hjemmeside får du adgang til databaser, elektroniske artikler, bøger og tidsskrifter ved at logge på med dit regionslogin (dit rn-alias og dit password). Udover databaser som PubMed, Embase etc. har du adgang til UpToDate og ClinicalKey, som er værktøjer til brug i det kliniske arbejde. Du kan fx downloade dem som en app til din smartphone, så du altid har dem lige ved hånden. Det kræver blot, at du opretter en (gratis) profil på basens webside, som der linkes til på bibliotekets hjemmeside.

På Medicinsk Bibliotek kan du også låne generelle håndbøger fra de forskellige specialer samt metodebøger. Alle materialer – fysiske og elektroniske – er registreret i databasen Primo, hvor du også kan reservere bøger og tjekke dine lån.

Vi tilbyder hjælp til litteratursøgning og referencehåndtering. Du er altid velkommen til at booke en tid hos en bibliotekar ved at skrive til medbib@rn.dk.

På hjemmesiden under *Kurser* finder du også vores Takeaway-menu, hvor du kan få inspiration til fx morgenundervisning på din afdeling.

Medicinsk Bibliotek er ansvarlig for at registrere forskning, der udgår fra Aalborg Universitetshospital, i Aalborg Universitets forskningsportal VBN. Kontakt regis@rn.dk, hvis du har spørgsmål vedrørende forskningsregistrering.

Kontakt

Medicinsk Bibliotek
Forsknings Hus, Søndre Skovvej 15
Tlf. 97666296
rn.dk/medbib
medbib@rn.dk

Hjemmeside



Innovationsklinikken

Innovationsklinikken er Region Nordjyllands klinisknære innovationsenhed, som understøtter innovationsprocessen af idéer/problemstillinger og opfindelser fra medarbejdere i RN. Disse kan udspringe af forskningsresultater og hverdagens kliniske problemstillinger, og sigter mod at forbedre patientbehandlingen og/eller lette det kliniske arbejde. Innovationsklinikken kan hjælpe med en bred vifte af opgaver, fra screening og vurdering af idéer/problemstillinger, projektledelse, matchmaking mellem aktører, funding, udviklingsplaner, living-lab for virksomheder (test af løsninger under udvikling, inden produktion mv.) til beskyttelse af immaterielle rettigheder (IPR) og efterfølgende kommercialisering af IPR, og meget mere.

Brugerdriven innovation udspringer oftest af hverdagens opgaver. For disse idéer, er Innovationsklinikkenes rolle at konkretisere problemstillingen og det kliniske behov og herefter, i samarbejde med idéhaver, identificere løsningsmuligheder og evt. en industriel partner. Såfremt der er tale om medicinsk udstyr, skal en CE-mærkning inkl. kliniske afprøvninger gennemføres.

Opfindelser, der baserer sig på forskningsresultater vil ofte kunne patentbeskyttes. Her vil en projektleder fra Innovationsklinikken hjælpe med udarbejdelse af en udviklingsplan i samarbejde med forskningsgruppen og assistere med ansøgning om fondsmidler til opnåelse af Proof of Concept. Den egentlige kommercialisering vil ske igennem forskellige modeller, salg, licensering eller sjældnere spin-out.

Hvis du er involveret i et forskningsprojekt og er i tvivl om, hvorvidt resultatet vil kunne resultere i en opfindelse, så kontakte os for en afklaring heraf så tidligt som muligt. Dels fordi du er forpligtet hertil jf. Lov om opfindelser ved offentlige forskningsinstitutioner, og dels fordi eventuel patentbeskyttelse skal ske før eventuel publicering (f.eks. poster, præsentation, artikel etc).

Du er til enhver tid velkommen til at kontakte os for en vurdering.

Du kan læse mere om Innovationsklinikken på www.Innovationsklinikken.rn.dk, hvor du også kan indmelde din opfindelse eller idé. Eller så er vi altid klar på en uforpligtende kop kaffe eller et kald på telefon.

Den gode epikrise og sektorovergange

Epikrisen er kommunikationsvejen til den praktiserende læge, og epikrisens indhold har stor betydning for patientens videre forløb i primærsektoren. Den gode epikrise skal give såvel den praktiserende læge som kommunale samarbejdspartnere i hjemmesygeplejen indblik i, hvad der er sket under indlæggelsen, hvordan patienten har det ved udskrivelsen, og om der er problemstillinger, der skal tages hånd om i primærsektoren. For at sikre en god og relevant epikrise, gives informationerne i en skabelon, der gør den nem at læse for modtageren. Se retningslinje i PRI: Epikrise - udarbejdelse og indhold af den gode epikrise <https://pri.rn.dk/Sider/25349.aspx>

Hospitalets handlemål 2024 i forhold til epikrisen

Indsats

Ved udskrivelse af ældre patienter med kontakt til hjemmesygeplejen har Aalborg Universitetshospital også fokus på det tværsektorielle samarbejde, når epikrisen sendes til kommunalt regi. Dermed sikres en tryk og patientsikker overdragelse ved udskrivelse fra hospitalet.

Mål

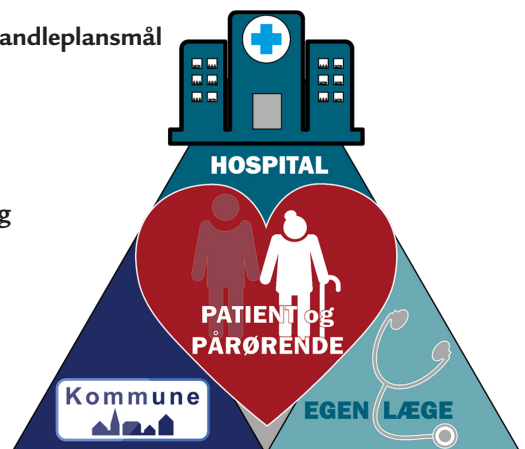
Epikrisen sendes rettidigt til almen praksis ved udskrivelsen, og i 90 % af de tilfælde, hvor patienten har kontakt til hjemmesygeplejen, sendes epikrisen også til kommunalt regi som korrespondancemeddelelse ved udskrivelsen.

Kontaktperson i forhold til hospitalets handleplansmål for epikrisen

Specialkonsulent Rikke Beckermann
3047 3920, r.beckermann@rn.dk

Kontaktperson Kvalitet og Sammenhæng

Kontorchef Charlotte Wiig Allerød
2175 7176, cwa@rn.dk



Fornuftig og sikker brug af medicin – Klinisk Farmakologisk Enhed

Klinisk Farmakologi er et tværgående speciale, som omfatter rådgivning og vejledning om lægemidler i hele sundhedsvæsenet med henblik på at fremme en rationel, sikker og økonomisk anvendelse af lægemidler på alle niveauer.

Du kan læse mere om Klinisk Farmakologisk Enhed på vores hjemmeside, hvor du ligeledes kan finde Lommekort til medicingennemgang nederst på siden:

<https://aalborguh.rn.dk/genveje/om-aalborg-universitetshospital/klinikker-og-specialer/klinisk-farmakologisk-enhed>

Lægemiddelrådgivning

Lægemiddelrådgivningen tilbyder alle læger i Region Nordjylland rådgivning vedrørende lægemidler (fx interaktioner, bivirkninger, valg af lægemiddel, brug af lægemidler ved graviditet/amning mm) på baggrund af konkrete kliniske problemstillinger og kan kontaktes på telefon 23 28 06 01 eller mail KFA@auh.rm.dk alle hverdage fra 8-15.

Bivirkningsmanager

Klinisk Farmakologisk Enhed har en bivirkningsmanagerfunktion, som hospitalslæger i hele Region Nordjylland kan benytte, når de skal indberette formodede lægemiddelbivirkninger. Lægen skal blot oplyse patient-id, mistænkt lægemiddel og bivirkning. Desuden bedes lægen skrive i journalen, at indberetningen videregives til bivirkningsmanageren.

Bivirkninger indberettes til bivirkningsmanager på: Bivirkningsmanager@rn.dk

Nyttige links

Retningslinje om lægemiddelordination:

<https://pri.rn.dk/Sider/22515.aspx>

Udredning af penicillinallergi:

https://ugeskriftet.dk/files/scientific_article_files/2020-06/v02200116_web.pdf

Kontakt

Klinisk Farmakologisk Enhed,

Aalborg Universitetshospital

Sygehus Syd, Gartnerboligen

Mølleparkvej 8A

9000 Aalborg

Mail: KliniskFarmakologiskEnhed@rn.dk

Yngre lægers fællestillidsrepræsentanter

Yngre Læger tilbyder gratis kurser, rådgivning, hjælp og vejledning for yngre læger
Kontaktoplysninger på yngre lægers fællestillidsrepræsentanter i Region Nordjylland:

Aalborg Universitetshospital	Aalborg Universitetshospital, Thisted	Afdelingslæger i Region Nordjylland
Primært for Klinik Medicin og Akut og Klinik Diagnostik: YLFTR1-aauh@trpost.dk		
Primært for Klinik Anæstesi, Børn, Kredslob og Kvinder, Klinik Hoved-Orto og Klinik Kirurgi og Kræftbehandling: YLFTR2-aauh@trpost.dk	YLFTR-Thisted@trpost.dk	FTR-03-AAUH@trpost.dk
Regionshospitalet Nordjylland	Psykiatrien	Almen praksis
YLFTR-reghnordjylland@trpost.dk	YLFTR-psyk-nordjylland@trpost.dk	YLFTR-apnordjylland@trpost.dk

Hvem kan jeg kontakte ved problemer:

Dine kollegaer

Din TR eller TR-suppleant

Din kontaktperson i afdelingens MED-system

Din afdelingsledelse

Din FTR

Din arbejdsmiljørepræsentant

Din UKYL/UAO

Nyttige links

<https://www.facebook.com/YLRegNord>

<https://www.facebook.com/www.yl.dk>

<https://www.laeger.dk>

<https://www.videreuddannelsen-nord.dk/>

<https://rn.dk/>



Aalborg Universitetshospital

Hobrovej 18-22

9000 Aalborg

www.aalborguh.rn.dk

www.aalborguh.rn.dk/luf

Januar 2024

