



# Med. Gastroenterologisk Afd. 2014

## INITIATIVER

### BUNKER:

- Ambulante undersøgelsesvar til signering og subakutte telefonhenvendelser ønskes skemalagt mhp. bedre afvikling.
- Faste ambulatoriedage til uddannelseslæger efterlyses mhp. bedre læge-patient-relation og dermed hurtigere afvikling af svar og større patienttilfredshed.



### STUEGANG:

- Optimering af stuegang med enten forstuegang eller skemalagt telefonisk speciallæge-konsulent for yngre læger.



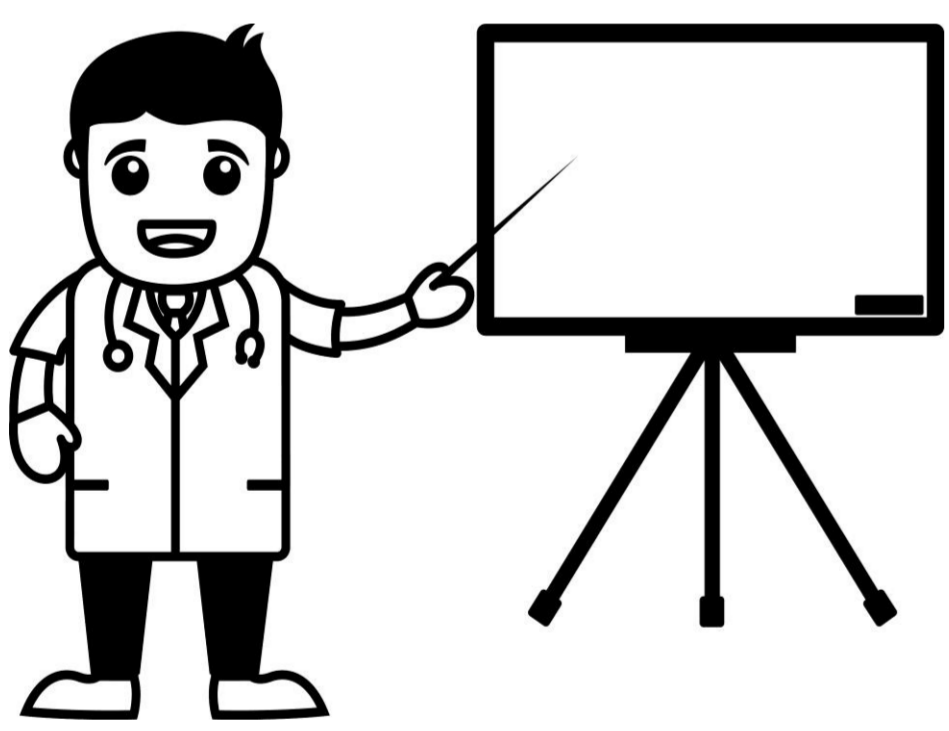
### VEJLEDERFORDELING:

- Efterlysning af mere "relevant" tildeling af vejledere
- Man bør vejledes af en læge, der er netop et uddannelsesstrin højere.
- Optimalt tildeling af vejleder inden start i afdelingen.



### UNDERVISNING AF YNGSTE LÆGER:

- Nye forvagter i afdelingen introduceres til afdelingens typiske problemstillinger via undervisning af hoveduddannelseslæger hver fredag.



### BLODPRØVESVAR:

- Aktuelt signeres papirblodprøvesvar ved aftenstuegang.
- Ofte lægeligt dobbeltarbejde, idet blodprøver kan være set og håndteret af stuegangsgående læger.

Analyse	11.0.	12.0.	04.0.	14.0.	18.0.	Ref.	Enhed
P-Basisk phosphatase (BASP)	79	71	65	78	45-1		U/l
P-Thyreoida-screening							
P-Thyrotropin (TSH)	3,8	1,7	1,4		0,60-...		mIU/l
P-25-Hydroxy-vit. D2+D3	39				30-51		nmol/l
P-Cholesteroltotal	4,7	4,0	4,0	4,1	<5,0		mmol/l
P(H)-Triglycerid	0,7	1,3	0,9	0,7	<2,0		mmol/l
P-Cholesterol - HDL	1,7	0,80	1,4	1,4			mmol/l
P-Cholesterol+ester, i LDL	2,7	2,6	3,3	2,4	<3,0		mmol/l
P-Calprotektin					<30		mg/kg
P-Transglutaminase IgA			5		<20		arbitrary units

## PLAN

- Skemalægning vurderes ikke at løse problemet.
- Ugentligt forundersøgelsesambulatorium for intro-læger etableret ifm. udredningsretten.
- Øget ambulant tid fra 15 til 20 min etableret for alle ambulatorier og frigiver tid til andet arbejde.
- Aktuelt ikke muligt at etablere mere faste ambulatoriedage til uddannelseslæger grundet friuger/kurser.

- Afdelingens stuegangsgruppe har planlagt start af forstuegang (10 minutters varighed) fra ultimo marts.
- Tilstedeværelse af sygeplejerske, læge, BV og gerne speciallæge mhp. fokusområder for stuegang og mulighed for konsultation eller stuegang på patientstue.

- Uddannelsesansvarlig overlæge vil have fokus herpå. Støttes af sekretær, der er involveret i ansættelser.

- Der laves rotationsplan i konferencerummet for yngste lægers ønskede emner.
- Undervisning afholdes uden særlig forberedelse fra hoveduddannelseslæger.
- Dialogisk form med udgangspunkt i afdelingens instruks for modtagelse af typiske patienter (Crash-instruksen).

- Anmodning til KBA om tidligere udprint af blodprøvesvar (kl. 13.20 frem for 14.20), så signering kan foretages af stuegangsgående i forbindelse med middagskonference kl. 13.30.
- KBA har oplyst det formentlig teknisk muligt, men vil afvente dialogmøde mellem afdelingsledelserne.

## GODE OPLEVELSER FRA 2013:

- Mere tid pr. patient i YL-amb. etableret i forbindelse med overgang til nyt IT-system for booking.
- Undervisning fredag morgen for nyansatte yngste læger etableret et par gange om året.
- Medicinstuderende laver forundersøgelser i ambulatoriet superviseret af afdelingens læger. Grundigt afprøvet foråret 2014. Nedlagt igen, da logistikken i forhold til supervision var vanskelig.